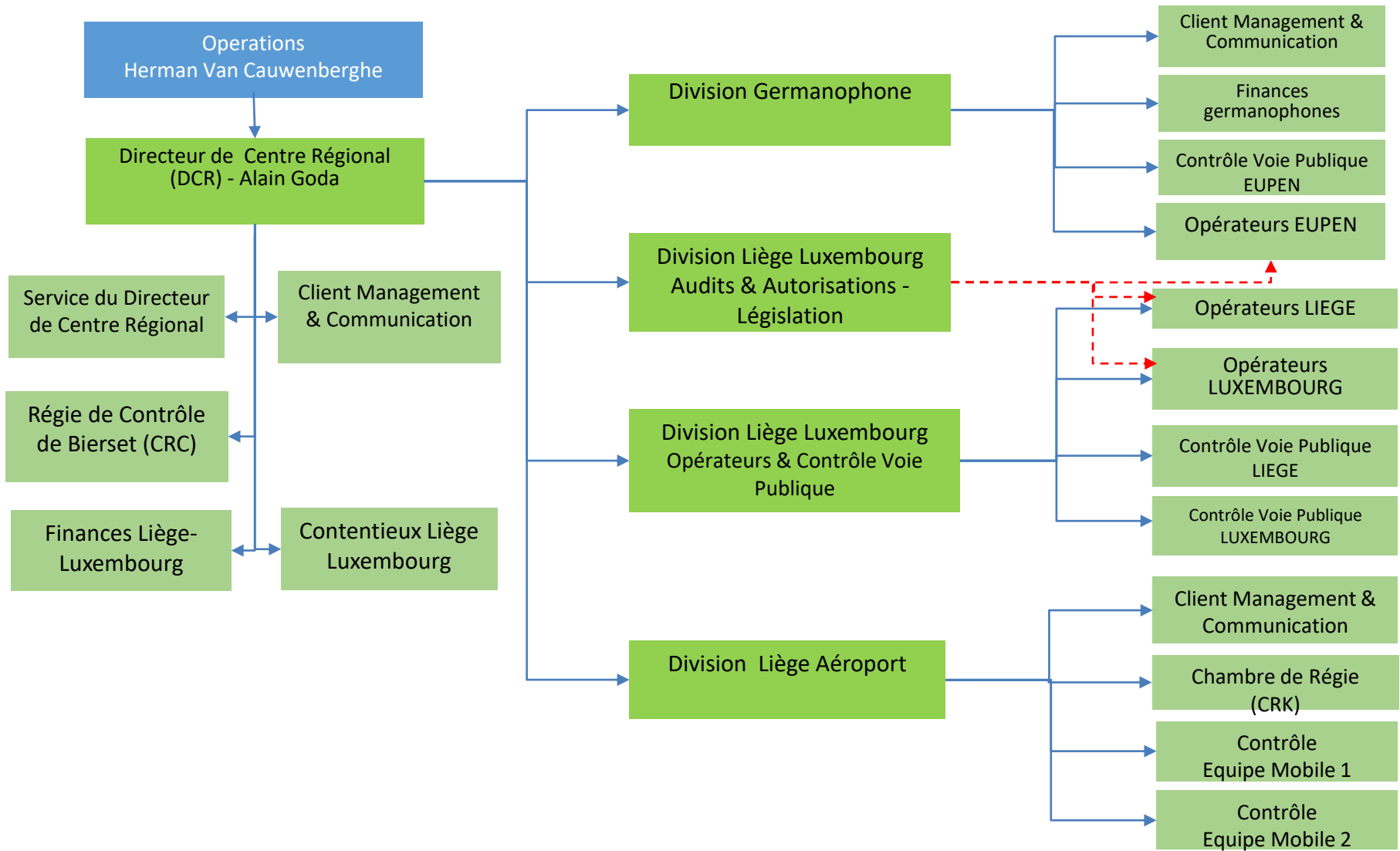


Presentatie van de regionale douanestructuur



Organigram Regio Luik



Contactpersonen op de luchthaven

- Finances
 - Hulpkantoor: Raphaël Van de Sande
 - da.buek.suc.gracehollogne@minfin.fed.be
 - ECS (Export Control System): ecs.bierset@minfin.fed.be
 - 0257 79 410
 - Aangifteopvolging (TAO): Jean-Luc Tourneur
 - da.buek.esd.liege@minfin.fed.be
 - 0257 59 310
- Verwerking van kennisgevingen van aankomst, DP
 - ...
 - Controleregie (CRC): Isabelle Kelder
 - da.scc.sel.bierset@minfin.fed.be
 - 0257 65 630 (24u.)



Contactpersonen op de luchthaven

- Operations
 - Detentions
 - detentions.customs.bierset@minfin.fed.be
 - 0257 62 350
 - Planning van toezicht en bewaking
 - da.scc.crk.bierset@minfin.fed.be
 - 0257 25 065 (24u)
 - Klantenbeheer
 - nicolas.wenglermathieu@minfin.fed.be
 - 0257 65 659
- Vergunningen
 - nicolas.laurent@minfin.fed.be
 - 0257 77 074



Strategische projecten die worden besproken in het nationaal forum

Algemene Vergadering 2017

www.naforma.be/nl/algemene_vergadering

Nederlands Français



Nationaal Forum

Het overlegplatform van de Algemene Administratie van de Douane en Accijnzen en de privésector

[Home](#)

[Nationale werkgroepen](#) >

[Regionale werkgroepen](#) >

[Stuurgroep](#)

[Over ons](#) >

[Nieuwsbrief](#)

[Archief](#)

[Home](#) » [Over ons](#)

Algemene vergadering

De Algemene vergadering is de plenaire vergadering van alle leden van het Nationaal Forum, onder het gedeeld voorzitterschap van de Administrateur-generaal van de Algemene Administratie van de Douane en Accijnzen en een vertegenwoordiger van de privésector.

De Algemene vergadering komt één maal per jaar samen. Tijdens die samenkomst stelt de [Stuurgroep](#) de resultaten van het afgelopen werkjaar voor en deelt de prioriteiten en uitdagingen voor het komend werkjaar mee.

Lees de verslagen van de Algemene vergadering.

txtfile:

[20171004 Presentatie_deel 1.pdf](#)

[20171004 Presentatie_deel 2.pdf](#)

Over ons

[Organigram](#)

[Algemene vergadering](#)

[Stuurgroep](#)

[Strategisch comité](#)

[Leden](#)

[Disclaimer](#)

<http://www.naforma.be>



Algemene bepalingen

- Subgroep beroepscompetenties
 - Certificatie van competenties
 - Samenwerkingsproject Douane/Université de Liège (ULG)
 - Basisopleiding (juni 2017)
 - Gespecialiseerde modules



Binnenbrengen van goederen in de EU

- Herziening van het aangifteproces (UCC)
 - AN / PN / TS
 - Aanzuivering van de vrachtlijsten
 - Multiple filing
 - Standaardisatie zee- en luchtvracht
 - Aanpassing IT
- Voorbereidende werkzaamheden i.v.m.
 - E-commerce
 - Overbrenging tussen ruimtes voor tijdelijke opslag in de EU
 - Centralise clearance
 - Globalisatie

Binnenbrengen van goederen in de EU

- Actualiteit
 - Omzendbrief EiDR
 - EORI bij invoer
 - Status LLP's
- Proefprojecten
 - Terugkerende verpakkingen
- Communicatie
- Wetgeving

Uitgaan

- Vereenvoudiging van de aanbrengring van alternatieve bewijsstukken voor de ondernemingen
- Alternatieve bewijsstukken bij gebrek aan bericht van uitgang
- Schrapping van de procedure van de vereenvoudigde aangifte “domiciliëringsprocedure uitvoer”
- Bericht van uitvoer / wederuitvoer
- Definities van het kantoor van uitgang

- Resultaten 2017: Implementatie geregistreerde afzender
- Prioriteit 2018:
 - Werking geregistreerde afzender
 - E-commerce accijnsproducten (gelinkt aan de andere werkgroepen die betrokken zijn)

- Voorbereidend werk i.v.m. “cybercriminaliteit”
 - Doel: ondersteunen van de klanten van de Administratie in geval van een cyberaanval die de IT-systemen van de operatoren onderbreekt
 - Voorstel van een **plaatselijke** crisiscel onder het gezag van de RCD die
 - de schade beoordeelt
 - een gepaste reactie geeft volgens 5 assen:
 - operator
 - aangifte
 - vergunningen en procedures
 - controles
 - taken klanten
 - beslissingscentrum

Controleprocessen

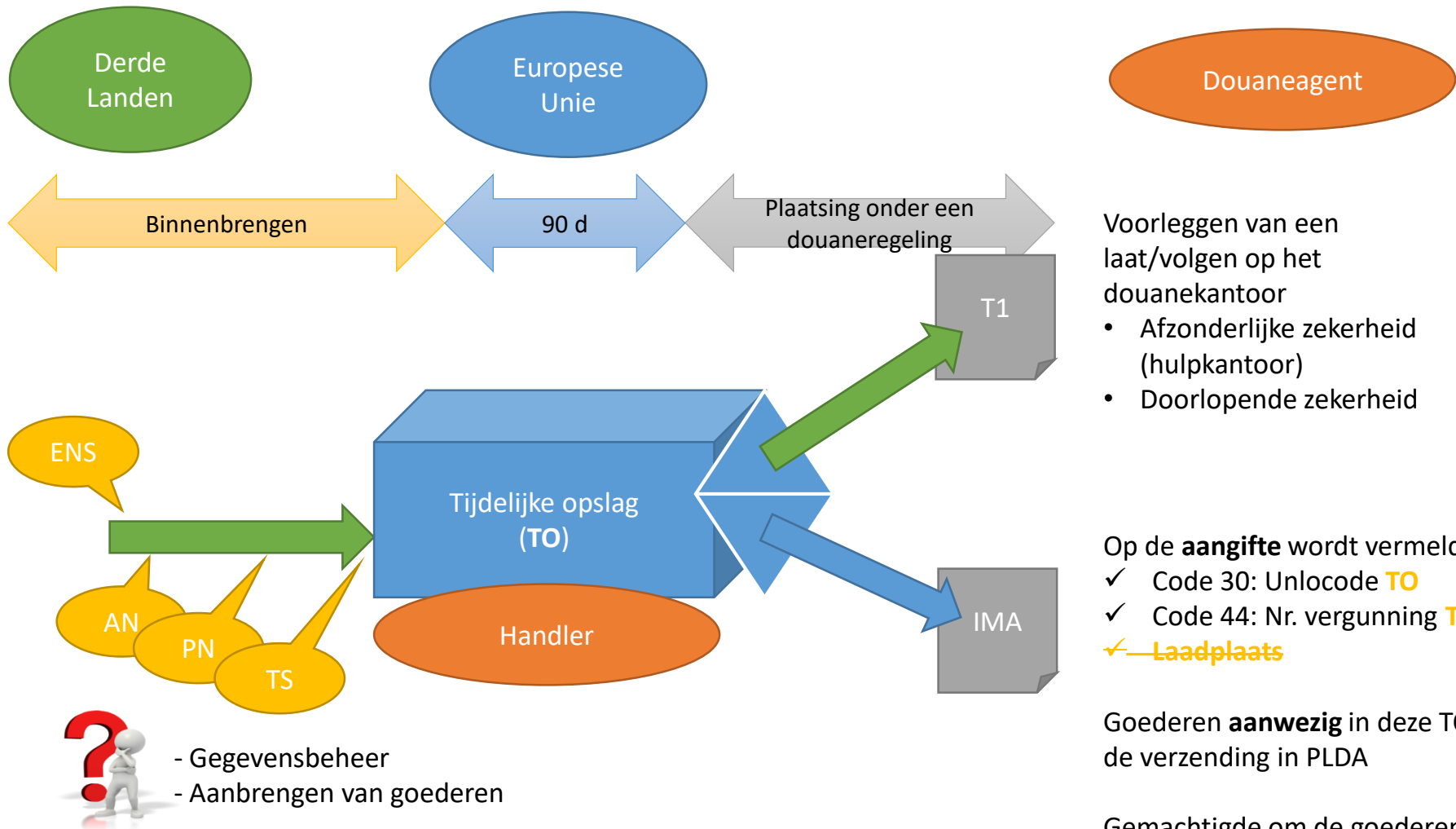
- Staalname
- Verbetering van de controleprocessen:
onderzoek bij de AEO's

Identificatie van de uitdagingen voor de luchthaven in Luik



Binnenbrengen

Normale procedure



Voorleggen van een laat/volgen op het douanekantoor

- Afzonderlijke zekerheid (hulpkantoor)
- Doorlopende zekerheid

Op de **aangifte** wordt vermeld:

- ✓ Code 30: Unlocode **TO**
- ✓ Code 44: Nr. vergunning **TO**
- ✗ **Laadplaats**

Goederen **aanwezig** in deze TO bij de verzending in PLDA

Gemachtigde om de goederen bij de douane aan te brengen in geval van controle

Binnenbrengen

Vereenvoudigde procedure

Derde Landen

Europese Unie

Douaneagent

1 dataset met ≠
opeenvolgende
statussen

Toegelaten
bestand
of ...

Toegelaten afzender = P.O.
→ Timer
Vergunning // A.E.O.

ENS

AN

PN

TS

Tijdelijke opslag
(TO)

Handler

T1

DP

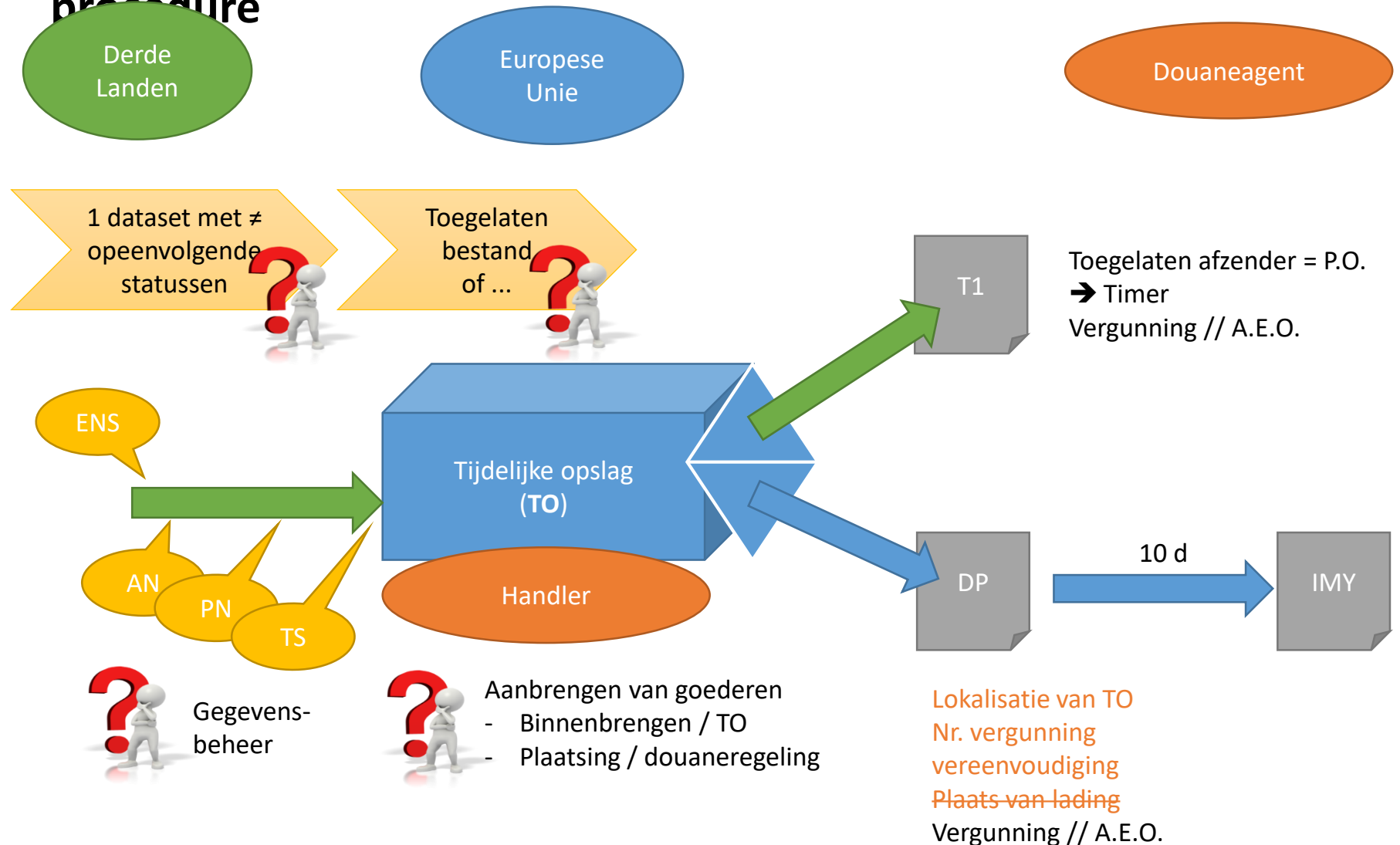
10 d

IMY

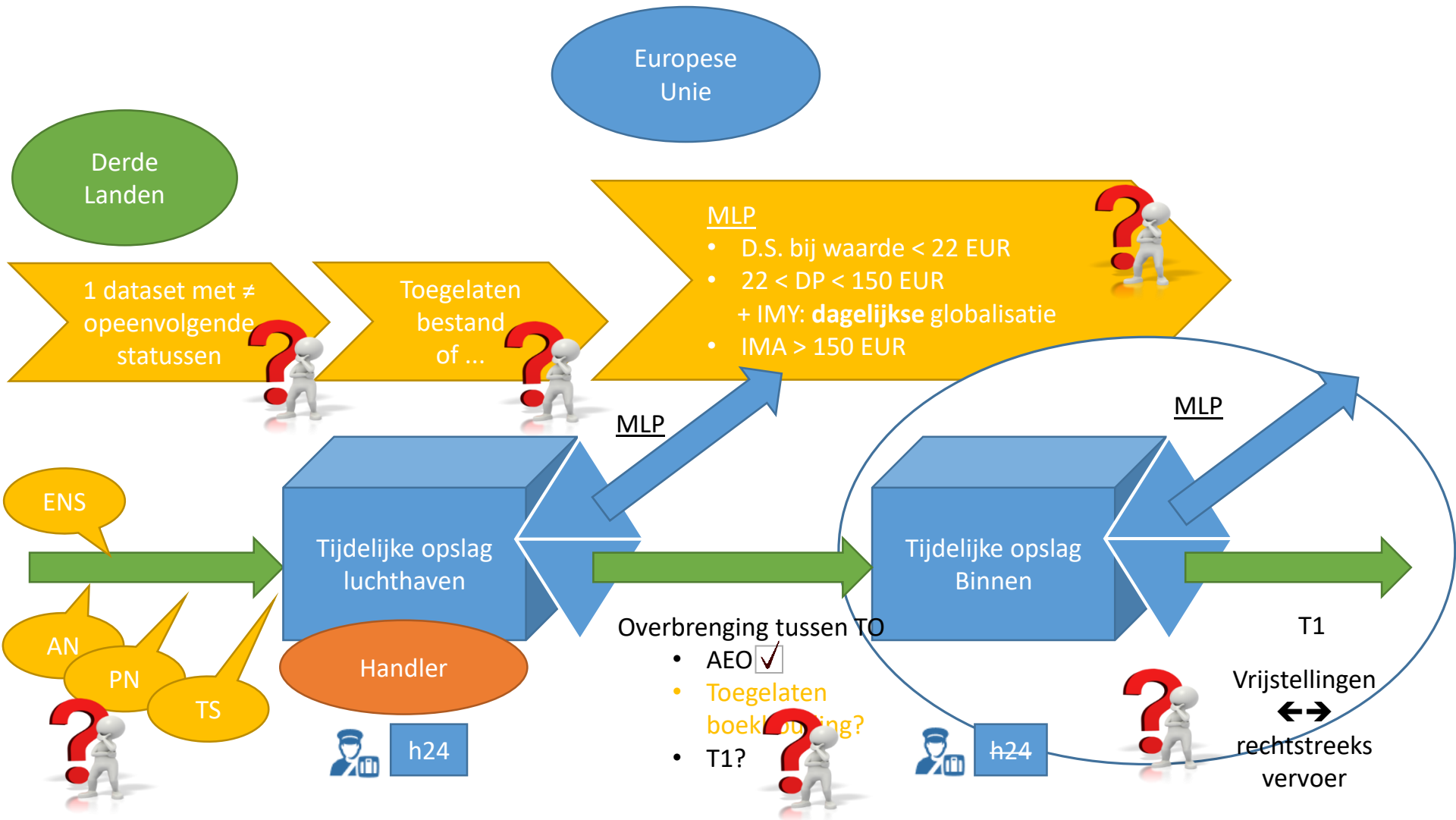
Gegevens-
beheer

Aanbrengen van goederen
- Binnenbrengen / TO
- Plaatsing / douaneregeling

Lokalisatie van TO
Nr. vergunning
vereenvoudiging
Plaats van lading
Vergunning // A.E.O.



Opportunities E-commerce



Uitwisseling tussen de operatoren en de douane

- Andere uitdagingen:
 - Export flow
 - Herbeoordeling van de vergunningen
 - ...
- Gestructureerde regionale werkgroepen
 - Herziening van de vereenvoudigde procedure DP / IMY
 - Administratieve vereenvoudiging (archivering en uitwisseling van documenten)
 - ...
- Op uw vraag!

Douaneactua CDMS KIS-SIC





CDMS **-** ***KIS-SIC***

Nationaal Forum



**Federale
Overheidsdienst
FINANCIEN**

.be



Agenda

1. CDMS

- Waarom en startdatum?
- Welke vergunningen?
- Gevolgen van de start van CDMS?
- Welke mogelijkheden betreffende het gebruik van CDMS?
- Aanpak in België?

2. KISSIC

- Doel?
- IT-architectuur?
- Stand van zaken?

3. Vragen?





1. CDMS : Customs Decisions “Management” System

- **Waarom en startdatum?**
 - Welke vergunningen?
 - Gevolgen van de start van CDMS?
 - Welke mogelijkheden betreffende het gebruik van CDMS?
 - Aanpak in België?

CDMS = Europees Project

- **Eén Trans-Europees systeem (CDS)** dat 22 soorten aanvragen/vergunningen behandelt **vanaf 2 oktober 2017 (= startdatum)**
 - **Harmonisering van procedures** inzake aanvragen, vergunningen en het beheer ervan
 - **Harmonisatie van datavereisten** : Beheer en opslag van de douanevergunningen in een trans-Europees IT-systeem (“CDS”)
 - **Creatie van een enige toegang – EU Portaal** – gebruik van één systeem voor authenticatie en toegang voor economische operatoren
- **Maakt het mogelijk dat alle douaneadministraties als één handelen**
- **Hogere efficiëntie voor de economische operatoren**





1. CDMS : Customs Decisions “Management” System

- Waarom en startdatum?
 - **Welke vergunningen ?**
 - Gevolgen van de start van CDMS?
 - Welke mogelijkheden betreffende het gebruik van CDMS?
 - Aanpak in België?
- 22 “grensoverschrijdende” douanevergunningen
(Multi MS decisions)





1. CDMS : Customs Decisions “Management” System

EIR	Authorisation for making a customs declaration through an entry of data in the declarant’s records, including for the export procedure
CCL	Authorisation For Centralised Clearance
SDE	Authorisation to use simplified declaration
AWB	Authorisation for the status of authorised weigher of bananas
SAS	Authorisation for self-assessment
TST	Authorisation for the operation of temporary Storage facilities
CW1	Authorisation for the operation of storage facilities for customs warehousing of goods (Type 1)
CW2	Authorisation for the operation of storage facilities for customs warehousing of goods (Type 2)
CW3	Authorisation for the operation of storage facilities for customs warehousing of goods (Private)
IPO	Authorisation for the use of inward processing procedure
OPO	Authorisation for the use of outward processing procedure
EUS	Authorisation for the use of end use procedure
TEA	Authorisation for the use of temporary admission Procedure
ACE	Authorisation for the status of authorised consignee for Union transit
ACT	Authorisation for the status of authorised consignee for TIR operation
ACR	Authorisation for the status of authorised consignor for Union transit
ACP	Authorisation for the status of authorised issuer
SSE	Authorisation for use of seals of a special type
TRO	Authorisation to use transit declaration with a reduced dataset
ETD	Authorisation for the use of an electronic transport document as customs declaration
RSS	Authorisation to establish regular shipping services
CGU	Authorisation for the provision of a comprehensive guarantee, including possible reduction or waiver
DPO	Authorisation of deferment of the payment
CVA	Authorisation for the simplification of the determination of amounts being part of the customs value of goods





1. CDMS : Customs Decisions “Management” System

- Waarom en startdatum?
- **Welke vergunningen ?**
- Gevolgen van de start van CDMS?
- Welke mogelijkheden betreffende het gebruik van CDMS?
- Aanpak in België?
- Welke vergunningen niet?:
 - Nationale douanevergunningen (Single MS decision)
 - De AEO-vergunningen (AEO/S-AEO/C-AEO/F)
 - Toegelaten exporteur inzake Pref. Oorsprong - REX
 - BOI (Bindende oorsprongsinlichting)
 - BTI (Bindende Tariefinlichting)
 - Teruggave of terugbetalingsverzoeken van rechten
 - **Accijnsvergunningen**





1. CDMS : Customs Decisions “Management” System

- Waarom en startdatum?
- Welke vergunningen ?
- **Gevolgen van de start van CDMS?**
- Welke mogelijkheden betreffende het gebruik van CDMS?
- Aanpak in België?

vanaf 2 oktober 2017 voor de 22 “Grensoverschrijdende” douanevergunningen (Multi MS Decisions)

- Elektronisch aanvragen via CDMS-portaal verplicht
- “CDS” voorziet ook een workflow voor het proces Vergunningen (aanvaarding → afgifte → monitoring)

Vanaf 2 oktober dient elke MS de mogelijkheid te voorzien om de Nationale vergunningen elektronisch te ontvangen en de vergunning elektronisch af te leveren.

- De douaneautoriteiten kunnen toestaan om andere werkwijzen te hanteren voor vergunningen die niet in bijlage A werden opgenomen (art. 6 (3)(a) DWU → mogelijkheid om de nationale vergunningen voorlopig op papier te blijven behouden ?





1. CDMS : Customs Decisions “Management” System

- Waarom en startdatum?
- Welke vergunningen ?
- Gevolgen van de start van CDMS?
- **Welke mogelijkheden betreffende het gebruik van CDMS?**
- Aanpak in België?

Er zijn drie scenario's betreffende de IT-architectuur voorzien

1. **Centraal Systeem CDMS** (Eén EU portaal/één EU CDMS)
2. **Centraal Systeem CDMS en een Nationaal Systeem CDMS** (EU-portaal voor EU CDMS en Nationaal Portaal voor Nat. CDMS)
3. **Hybride systeem**
 - Geen communicatie tussen EU-TP en NA-TP
 - Beide TP's communiceren enkel met NA-CDMS
 - NA-CDMS moet communiceren met EU-CDMS





1. CDMS : Customs Decisions “Management” System

- Waarom en startdatum?
- Welke vergunningen ?
- Gevolgen van de start van CDMS?
- Welke mogelijkheden betreffende het gebruik van CDMS?
- **Aanpak in België?**

Huidige toestand:

- **Geen Nationaal Systeem CDMS beschikbaar**
- **Geen Nationaal Portaal**
- **België start op 2 oktober 2017 met Gebruik van Centraal Systeem CDMS**
 - Gebruik van EU-TP en EU CDMS
 - Voor de 22 Multi-Nationale en 22 Nationale douanevergunningen (?)
 - Voor de overige vergunningen geen wijziging op 2 oktober 2017 (aanvraag en afgifte van vergunning op papier)





1. CDMS : Customs Decisions “Management” System

- Waarom en startdatum?
- Welke vergunningen ?
- Gevolgen van de start van CDMS?
- Welke mogelijkheden betreffende het gebruik van CDMS?
- **Aanpak in België?**

Verwachte problemen en gebreken :

- Geen uniforme aanpak (TP) voor alle vergunningen
- Niet alle data voor afgifte van Nationale vergunningen in EU-CDMS?
- E-learning en testapplicatie pas beschikbaar eind september (opgenomen data en workflow??)
- Geen geautomatiseerde dispatch naar bevoegde dienst Vergunningen (bottle-neck)
- Archivering bijlagen?
- Volledig proces ? (aansturing audit?)





1. CDMS : Customs Decisions “Management” System

- Waarom en startdatum?
- Welke vergunningen ?
- Gevolgen van de start van CDMS?
- Welke mogelijkheden betreffende het gebruik van CDMS?
- **Aanpak in België?**

Wat willen we?: Centraal Systeem CDMS en een Nationaal Systeem CDMS (EU-portaal voor EU CDMS en Nationaal Portaal voor Nat. CDMS)

- Centraal systeem voor de 22 Grensoverschrijdende vergunningen (EU-Portaal-EU-CDMS)
- Nationaal systeem met Nationaal Portaal voor alle vergunningen en ..
 1. Voor alle douanevergunningen (22 nationale douanevergunningen, AEO, “goedgekeurde plaats”)
 2. Voor alle accijnsvergunningen
 3. Verzoeken om inlichtingen,

➔ Beheerssysteem KIS-SIC





2. Beheersysteem KIS-SIC

- **Doel?**
 - Hoe zou het gaan werken (IT-architectuur)?
 - Stand van zaken?

Enig klantendossier (AADA)

- Nationaal Trader Portaal
- Nationaal Systeem Vergunningen (22 Nationale douanevergunningen CDMS, andere douanevergunningen, accijnsvergunningen)
 - Aanvragen nieuwe, wijzigingen, intrekking van vergunningen elektronische indienen (dynamische formulieren)
 - Elektronische ondertekening (e-ID)
 - Bijlagen elektronisch bijvoegen
 - Consultatie van status van vergunningen
- Communicatiekanaal
-





2. Beheerssysteem KIS-SIC

- Doel?
- **Hoe zou het gaan werken ?**
- Stand van zaken?

Toegang tot Nationaal Trader Portaal

- Authenticatie en toegang via BOSA (vroegere Fedict) met eID, token,...en “externe rollenbeheer” (machtigingen/mandaten)
- TP via MyMINFIN (zelfde applicatie als “Tax-on-web”)
 - Toegang tot KIS-SIC via selectieknop “naam knop?” (Douane en accijnzen(?))
 - Openings scherm met verschillende keuze menu (Mijn klantendossier, aanvragen vergunning, verzoek om inlichtingen,...)





2. Beheerssysteem KIS-SIC

- Doel?
- **Hoe zou het gaan werken ?**
- Stand van zaken?

Applicatie

- Gedeeltelijk vooraf ingevulde gegevens met de data die al beschikbaar zijn (SITRAN)
- “keuzelijst per vak” → minder fouten gegevens mogelijk
- Helpfunctie
- Indien wijziging van vergunning wordt gevraagd → selectie van de te wijzigen vergunningen → selectie van het te wijzigen vak → wijziging inbrengen
- Geautomatiseerde dispatching naar bevoegde dienst vergunningen
- Controles en aansturing ervan gedeeltelijk geautomatiseerd
- Mogelijkheid toevoegen van bijlagen, communicatie via portaal,..
- Snellere, eenvoudiger en uniforme afhandeling van uw dossier



2. Beheerssysteem KIS-SIC

- Doel?
- Hoe zou het gaan werken ?
- **Stand van zaken?**

Ontwikkeling in verschillende stappen

1. Douanevergunningen (operationalisering 1 januari 2018 ?)

- 22 nationale douanevergunningen (cfr. CDMS)
- Andere vergunningen (bv. goedgekeurde plaats)
- EORI-registratie

2. Accijnsvergunningen (2018)

- ? Automatisering van andere formulieren (vb. 108)
- ? Verzoeken om inlichtingen
- ? Aangiften 136F (diplomatieke vrijstellingen)
- ?

