



FORUM RÉGIONAL GAND

PLATEFORME POUR LES
ENTREPRISES DE FLANDRE
ORIENTALE ET OCCIDENTALE
EN COLLABORATION AVEC LE VOKA ET
LA DOUANE

GAND, LE 5 JUIN
2019



Federale
Overheidsdienst
FINANCIËN

FORUM RÉGIONAL GAND BIENVENUE

ALAIN
MUYSHONDT
CONSEILLER GÉNÉRAL

WWW.FIN.BELGIUM.BE

DOUANE EN ACCIJNZEN • FEDERALE OVERHEIDSDIENST FINANCIËN



PROGRAMME

- introduction – Alain Muyshondt
- faire connaissance avec HML – Michaël Caenen
- visite du ministre A. De Croo au Port de Gand – Alain Muyshondt
- VIL – Eric Verlinden
- pause
- Brexit – que va-t-il se passer ? - Annie Vanherpe
- tour de table et divers – Annie Vanherpe
- prochaine réunion



Federale
Overheidsdienst
FINANCIEN

FORUM RÉGIONAL GAND HONDA MOTOR EUROPE LOGISTICS

MICHAËL CAENEN
BUSINESS UNIT MANAGER – BUSINESS SUPPORT
HMEL



HONDA MOTOR EUROPE LOGISTICS SA PRÉSENTATION DE L'ENTREPRISE



HONDA DANS LE MONDE



Federale
Overheidsdienst
FINANCIEN

PROFIL HONDA MOTOR CO.

- ❑ Fondation : 24 septembre 1948
- ❑ Unités de production : 124 dans 28 pays
- ❑ Nombre total de collaborateurs : 215 650
- ❑ Premier constructeur automobile japonais à l'étranger et le plus grand producteur mondial de moteurs et de motocyclettes
- ❑ Une des rares entreprises autonomes de l'industrie automobile.



HONDA DANS LE MONDE



Federaale
Overheidsdienst
FINANCIËN

PROFIL HONDA MOTOR CO.

Ventes mondiales par unité pour l'année fiscale se terminant le 31 mars 2018

31.04 million units



Motorcycles

19.49 million units



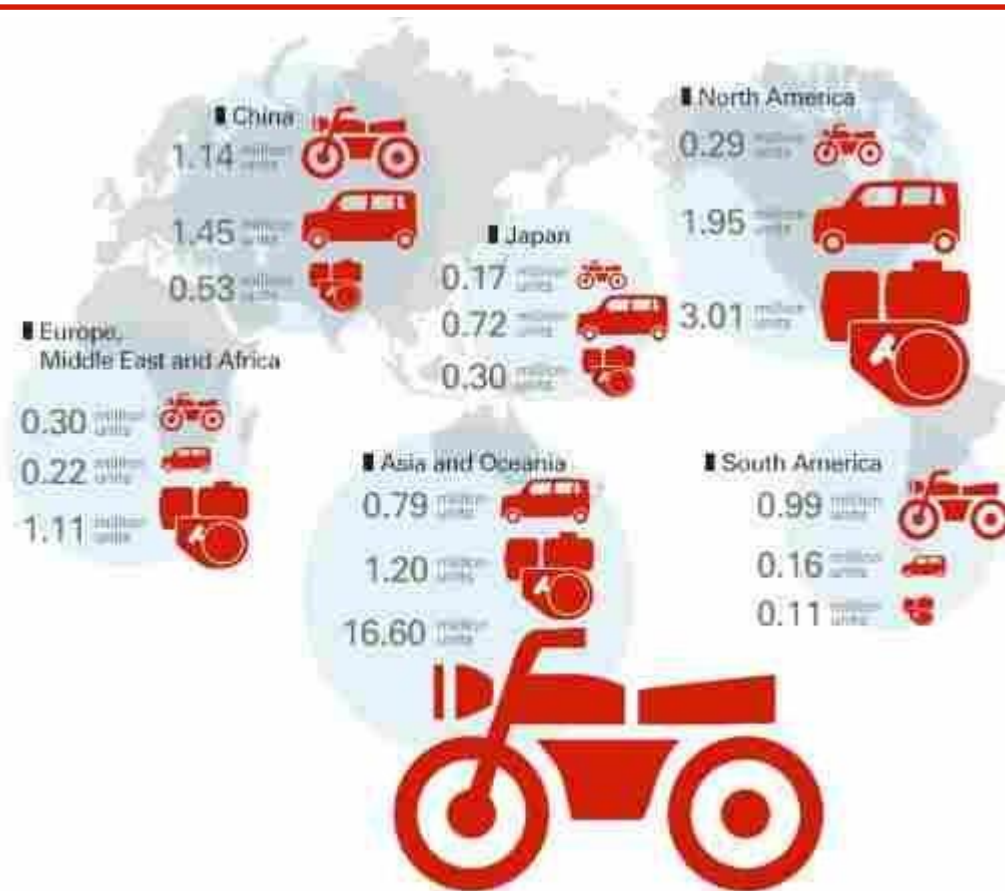
Automobiles

5.29 million units



Power Products

6.26 million units



HONDA DANS LE MONDE



Federale
Overheidsdienst
FINANCIEN

LA VISION DE HONDA POUR L'ÉLECTRIFICATION

**Honda s'engage pour l'électrification totale en Europe d'ici
2025**



HONDA MOTOR EUROPE LOGISTICS



Federale
Overheidsdienst
FINANCIËN

HMEL: tâches & responsabilités

- Opérations logistiques (voitures, cyclomoteurs, produits énergétiques, pièces et accessoires)
- Opérations en usine (peinture de pare-chocs pour le marché des pièces détachées)
- Parts sales & supply management
- Vente et logistique des moteurs industriels
- Développement et gestion des systèmes ICT
- Business administration (HR, Accounting, Tax & Customs)

800
collaborateurs
(PAN-E)



HONDA MOTOR EUROPE LOGISTICS



Federale
Overheidsdienst
FINANCIEN

HMEL comprend 6 succursales européennes, gérées de manière centralisée et coordonnée depuis Gand.



WWW.FIN.BELGIUM.BE

Quartier général de HMEL dans le port de Gand

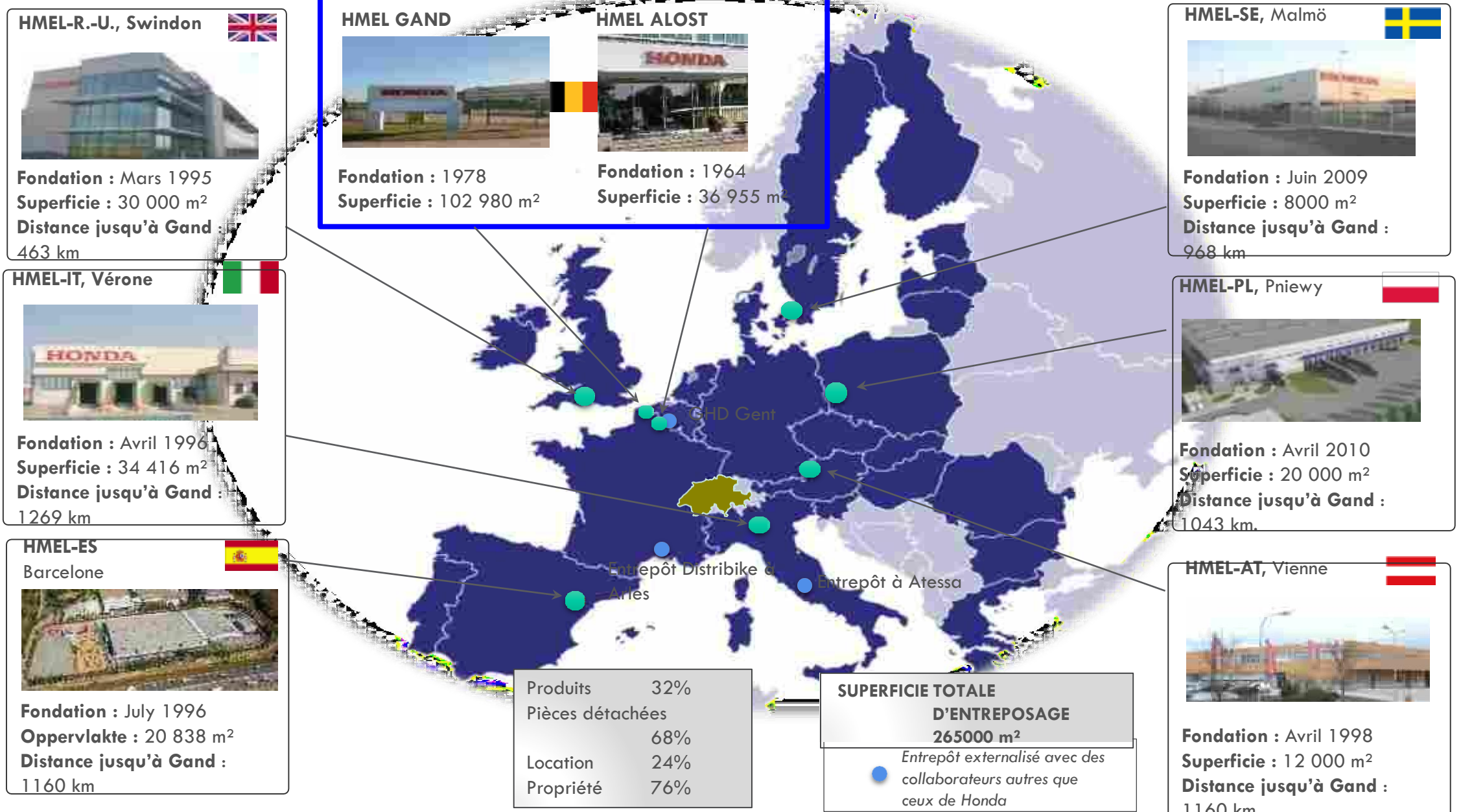
FEDERALE OVERHEIDSDIENST FINANCIEN



Succursales en Europe :

- HMEL à Barcelone, Espagne HMEL-ES
- HMEL à Vérone, Italie HMEL-IT
- HMEL à Vienne, Autriche HMEL-AT
- HMEL à Swindon, R.-U. HMEL-UK
- HMEL à Malmö, Suède HMEL-SE
- HMEL à Pniewy, Pologne HMEL-PL

HONDA MOTOR EUROPE LOGISTICS



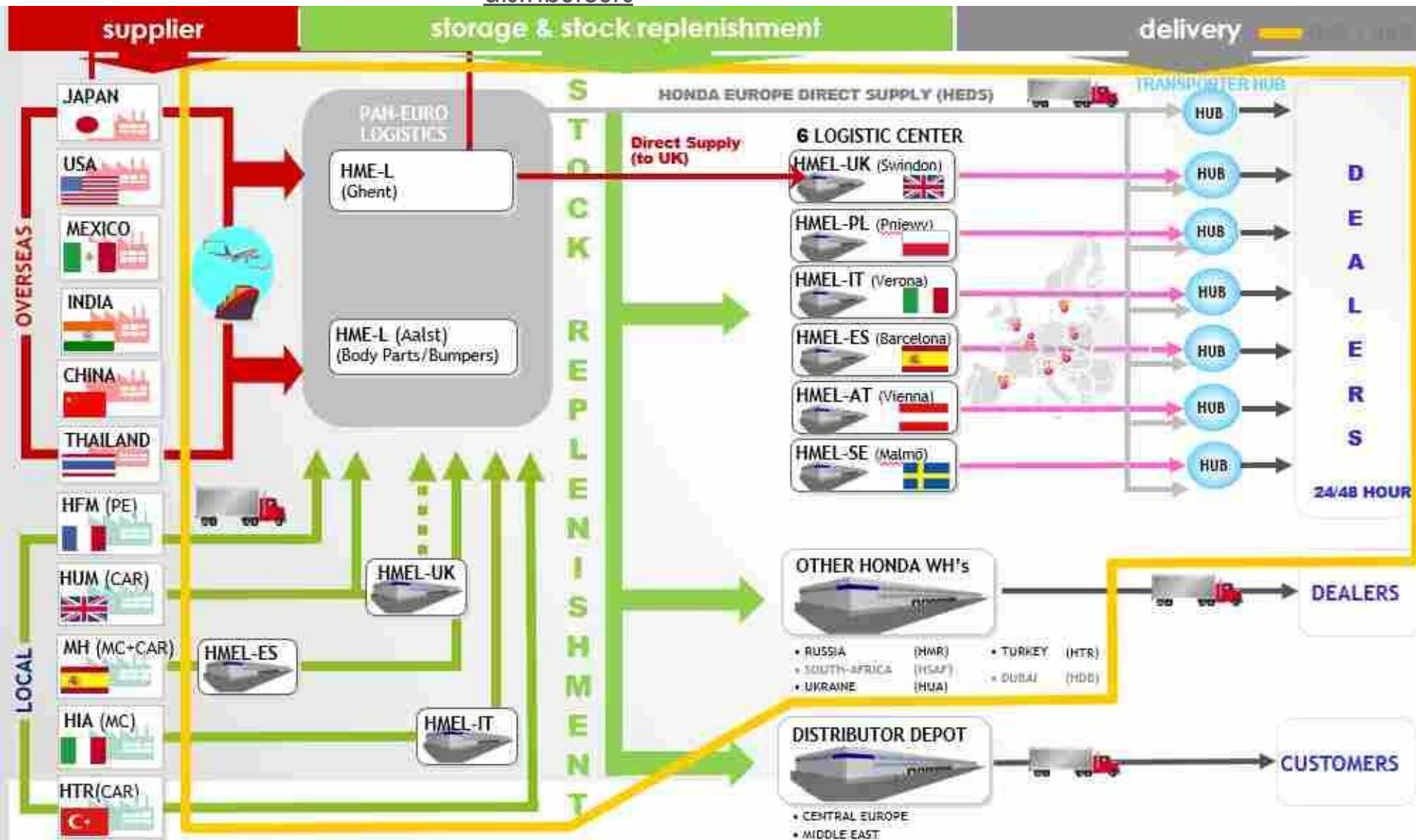
HONDA MOTOR EUROPE LOGISTICS



Federale

PARTS SUPPLY CHAIN

Achat (pièces détachées), réception, stockage et livraison aux concessionnaires et distributeurs



Pièces détachées en chiffres (avril '17- mars '18)

- Stock de pièces détachées : 235,000
- Entrant : 1,8 million de lignes
- Sortant : 9,7 millions de lignes de commande vers les concessionnaires & distributeurs

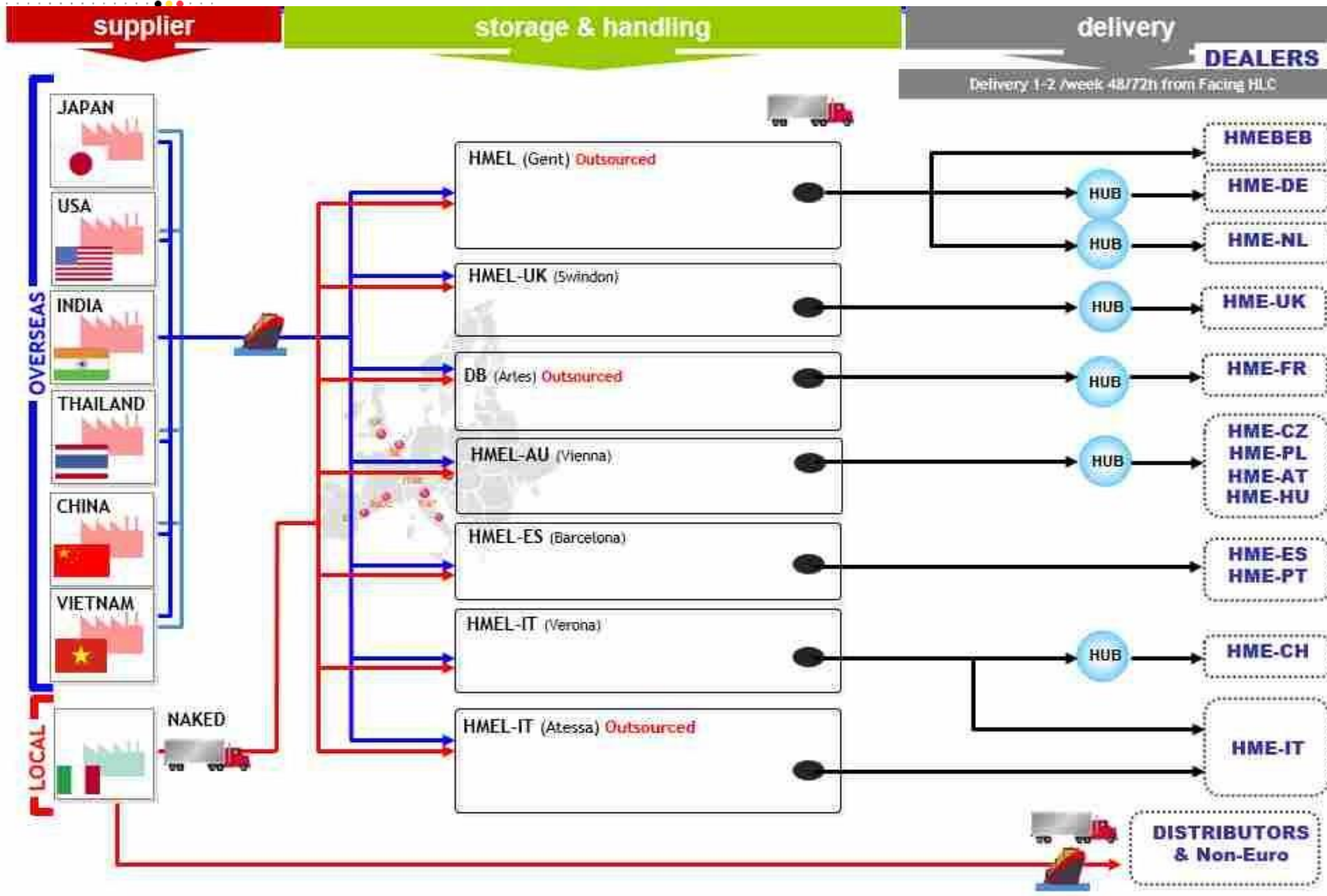


HONDA MOTOR EUROPE LOGISTICS



Federale
MOTORCYCLE SUPPLY CHAIN
 FINANCIER
 concessionnaires

Réception, stockage et livraison de cyclomoteurs aux



Cyclomoteurs en chiffres (avril '17- mars '18)

- Unités vers les concessionnaires : 189.500
- Importations outre-mer : 106.700
- Production locale : 82.500
- stock PAN-E moyen : 25.000



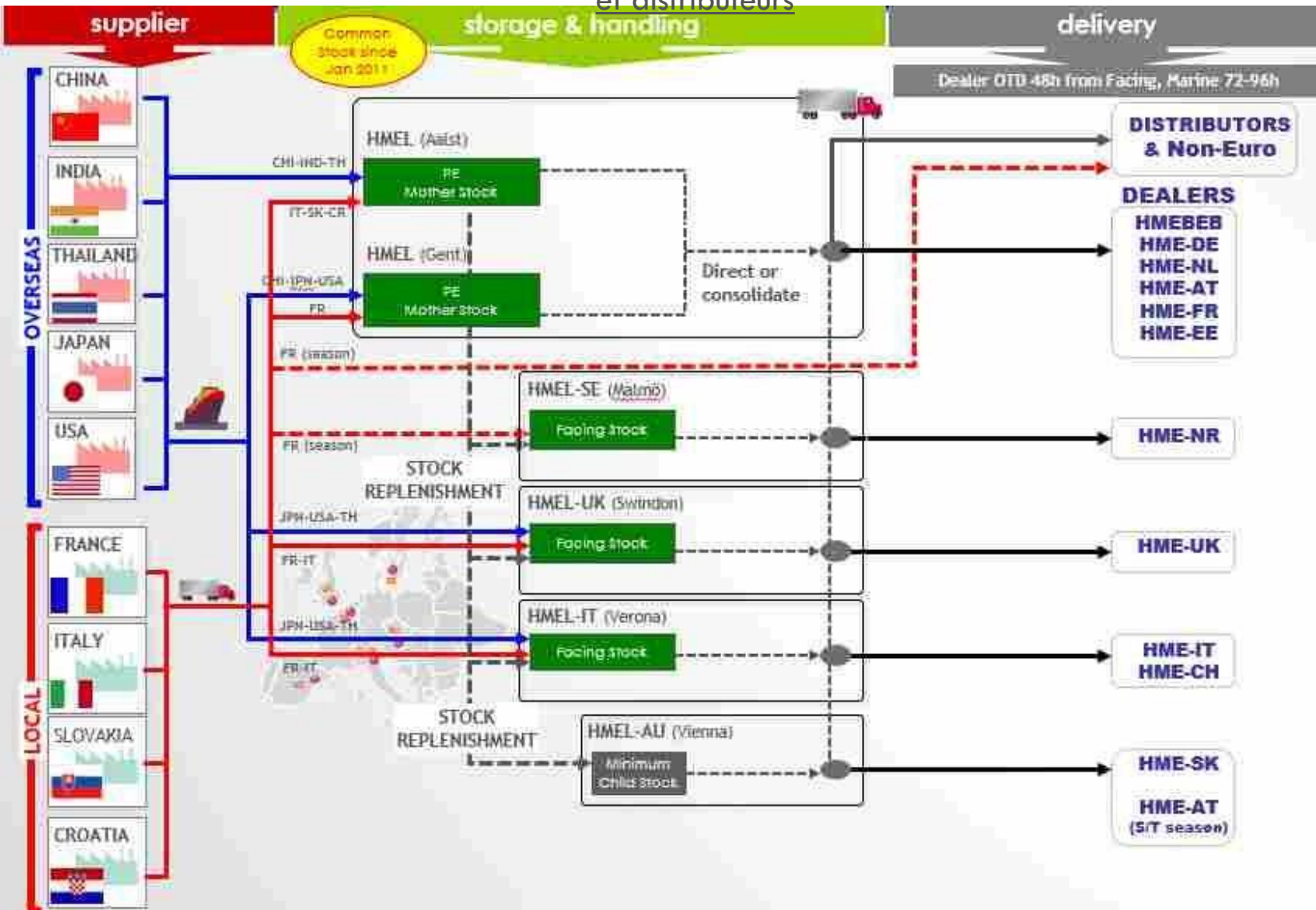
HONDA MOTOR EUROPE LOGISTICS



Federale

POWER PRODUCTS SUPPLY CHAIN

Réception, stockage et livraison de produits énergétiques aux concessionnaires et distributeurs



Produits énergétiques en chiffres

Sortants :

400.000 unités vers les concessionnaires & distributeurs (avril '17 - mars '18)

Pré-saison : jusqu'à 150 000 unités sur 6 sites différents

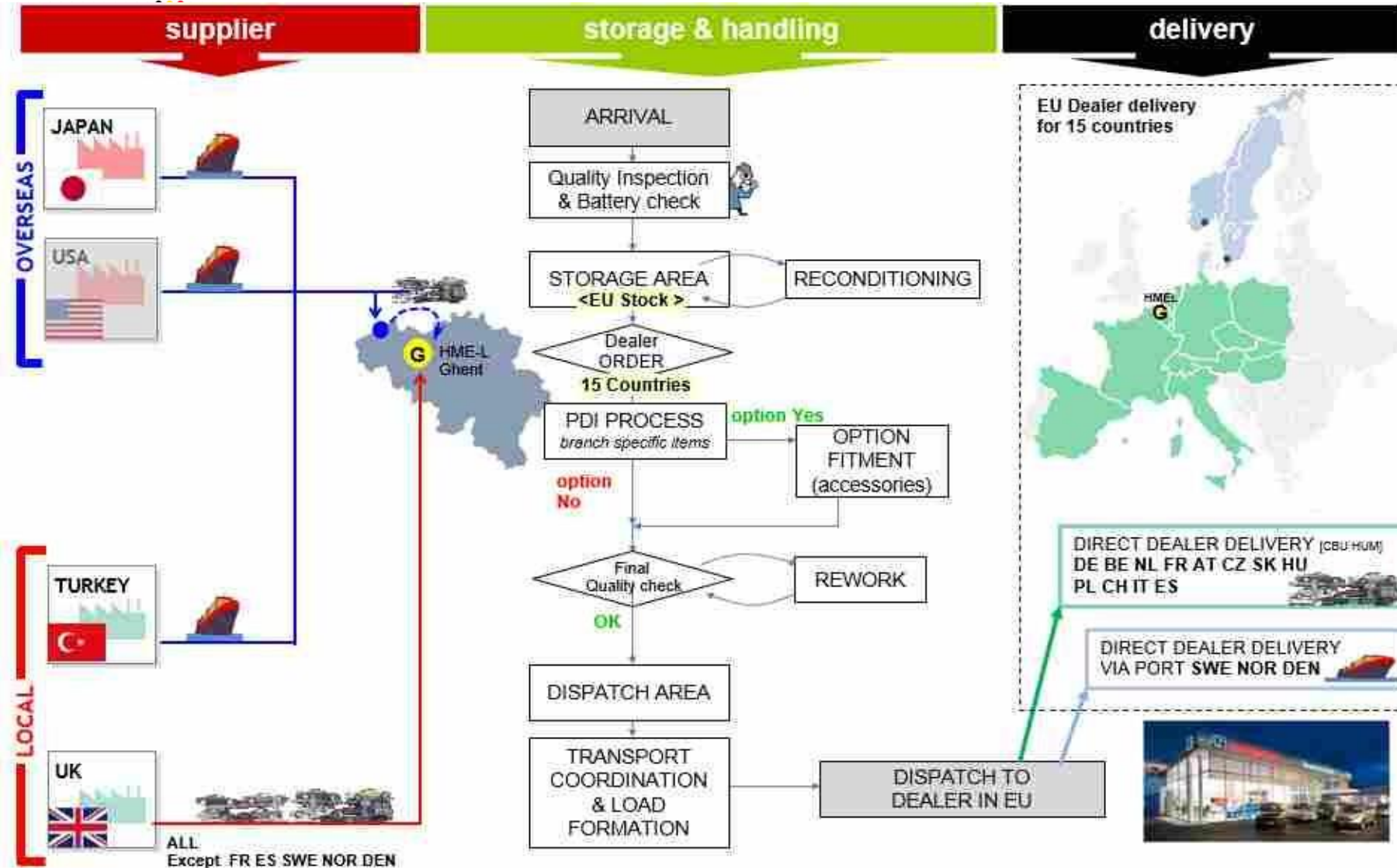


HONDA MOTOR EUROPE LOGISTICS



CAR LOGISTICS

Réception, stockage, inspection et livraison de voitures aux concessionnaires et distributeurs Honda



Car logistics en chiffres

Capacité : 12.500 voitures
 Volume : 65.000 voitures/a
 Capacité de livraisons/jour : 500 voitures
 Filets anti-grêle : 5250 voitures sont protégées par des filets anti-grêle.



HONDA MOTOR EUROPE LOGISTICS

Federale
Overheidsdienst
FINANCIEN

HMEL: Parts Sales & Supply Management

Compliance

Legal compliance
Quality coordination



Contact Center

Dealer & Distributor
inquiry handling



Business Administration

Budget Control
Reporting



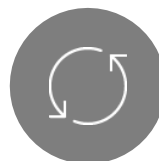
Procurement

Sourcing optimization
Cost control



Supply Management

Demand control
Inventory management



Commercial Management

Price setting & administration
Promotion & Business Development



LOVE YOUR HONDA
USE GENUINE PARTS



HMEL: Engine Center européen

Mi-90. Les moteurs industriels Honda ont été présentés pour la première fois aux Original Equipment Manufacturers

Une organisation commerciale centrale proche du marché :

- Mieux se concentrer sur les besoins du marché
- Meilleur service aux clients européens

Communication directe avec Honda R&D au Japon

Espace technique pour les « matching tests »

Entrepôt central pour le marché européen



HONDA MOTOR EUROPE LOGISTICS



Federale
Overheidsdienst
FINANCIEN

« Position » CEE dans le PP Business Global

- La région européenne représente ...
- « Engines » (OEM-Business) représente ...
- OEM-Business en Europe (CEE) représente ...
- « Engines » (OEM-Business) représente ...

16% des ventes PP globales (unités)

67% des ventes PP globales (unités)

15% du business OEM global (unités)

64% des ventes PP UE globales (unités)

TOTAL PP /

Région	94KI Result	93KI Result	Difference	
Japan	298.076	299.646	-1.570	99%
NA	3.009.770	2.978.769	31.001	101%
SA	108.960	105.141	3.819	104%
Europe	1.021.731	1.036.679	-14.948	99%
Africa / ME	90.144	67.886	22.258	133%
A&O	1.198.144	1.172.239	25.905	102%
China	585.115	460.300	74.815	116%
TTL	6.261.940	6.120.660	141.280	102%

TOTAL PP / Segment

	94KI Result	93KI Result	Difference	
Generator	522.774	459.812	62.962	114%
L&G	901.892	929.238	-27.346	97%
Agri	141.803	144.754	-2.951	98%
Pump	343.601	312.460	31.141	110%
Engine	4.300.264	4.226.410	73.854	102%
Marine	51.606	47.986	3.620	108%
TTL	6.261.940	6.120.660	141.280	102%

TOTAL ENGINES /

Région	94KI Result	93KI Result	Difference	
Japan	201.269	195.285	5.984	103%
NA	2.099.400	2.109.713	-10.313	100%
SA	70.073	61.913	8.160	113%
Europe	655.821	636.573	19.248	103%
Africa / ME	47.837	41.583	6.254	115%
A&O	760.864	777.666	-16.802	98%
China	465.000	403.677	61.323	115%
TTL	4.300.264	4.226.410	73.854	102%

HONDA MOTOR EUROPE LOGISTICS



Federale
Overheidsdienst
FINANCIEN

HMEI: Information Systems

HME-ISD Belgium fournit des services IT à tous les sites Honda européens, partenaires et concessionnaires :

- ❑ Développement et maintenance des **systemes d'application** européens et des succursales, en collaboration avec des fournisseurs IT externes, pour différents domaines.
- ❑ Gestion centralisée du **servicedesk IT et des services d'infrastructure** pour les sites et succursales HMEI, effectuée par des fournisseurs IT externes.
- ❑ Gestion centralisée des **telecom et security services** pour tous les sites Honda en Europe liés au Japon et aux États-Unis, assurée par des fournisseurs externes.



HONDA MOTOR EUROPE LOGISTICS



HMEL: Business Support

Notre département Business Support offre à notre organisation un soutien adéquat dans les domaines suivants :

- ❑ Industrial Relations, Projects, Payroll management & Corporate Services
- ❑ Legal, Governance, Compliance and Communication
- ❑ Recrutement, Organisation et Développement personnel
- ❑ Accounting, Controlling & Reporting
- ❑ Center of Excellence, Indirect Tax & Procurement



HONDA MOTOR EUROPE LOGISTICS



Federale
Overheidsdienst
FINANCIEN

HMEL: Sécurité & Environnement

Honda's Environment Pact (1992)

En tant que membre responsable de la société, Honda souhaite aider et préserver l'environnement dans tous les aspects de ses activités commerciales, pour assurer la réussite future non seulement pour Honda mais pour le monde entier.



BLUE SKIES FOR
OUR CHILDREN

Systemes de gestion environnementale :

ISO 14001:2015

Systeme de gestion de la sécurité :

OHSAS 18001

Participation :

à la Charte du VOKA
pour l'Entrepreneuriat
durable

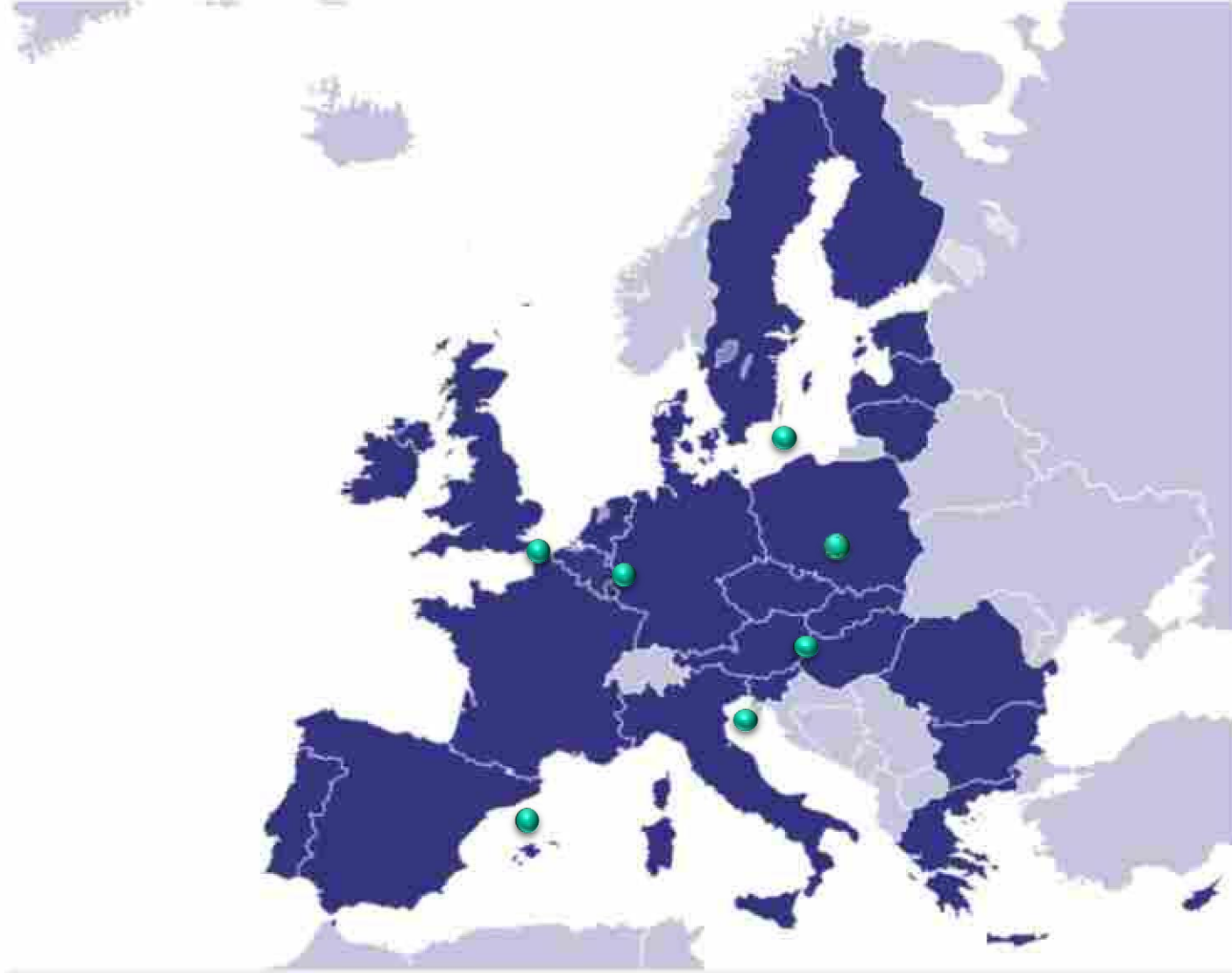
WWW.FIN.BELGIUM.BE

FEDERALE OVERHEIDSDIENST FINANCIEN



Les douanes cartographiées

Federale



- **Entrepôt douanier transfrontalier**
en BE, AT, UK (bientôt étendu à des sites en SE et en PL)
- **Entrepôt douanier** en ES et en IT
- **Centralised clearance**
- **EIDR**
- Certificat **OEA F** transfrontalier

Douane en chiffres



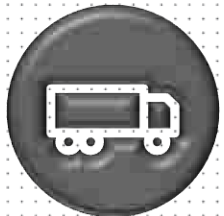
Federale
Overheidsdienst
FINANCIËN



500.000 €
droits à
l'importation/jour



300 déclarations
importation/jour



30 camions
entrants/jour



- Les principaux pays exportateurs
CH, NO, TR
- Les principaux pays importateurs JP, US, TH



Postes tarifaires 27 à
96