

# LIEGE AIRPORT : HUB MEDICAL POUR L'EUROPE - UNE REUSSITE PRIVE-PUBLIQUE



Federale  
Overheidsdienst  
FINANCIËN

02/06/2020

**ORATEURS :**  
KRISTIAN VANDERWAEREN  
NICOLAS WENGLER-MATHIEU



[WWW.FIN.BELGIUM.BE](http://WWW.FIN.BELGIUM.BE)

DOUANE EN ACCIJNZEN • FEDERALE OVERHEIDSDIENST FINANCIËN

.be



- 1. LES 5 FRONTS DE LA DOUANE**
- 2. IMPORTATION DES MASQUES ET DES EPP**
- 3. ORGANISATION PRATIQUE A BIERSET**
- 4. OPTIMALISATION DU PROCESSUS**



Service Public  
Fédéral  
**FINANCES**



# LES CINQ FRONTS DE LA DOUANE POUR LA CRISE CORONAVIRUS

[WWW.FIN.BELGIUM.BE](http://WWW.FIN.BELGIUM.BE)

DOUANES ET ACCISES • SERVICE PUBLIC FÉDÉRAL FINANCES



# 5 FRONTS POUR L'AGD&A

IMPORTATION  
MASQUES



EXPORTATION  
PPE



PRODUCTION DE  
PRODUITS  
DESINFECTANTS  
A BASE D'ALCOOL



FACILITATION  
DU COMMERCE



CONTRÔLES  
VOIE PUBLIQUE





Service Public  
Fédéral  
**FINANCES**

# IMPORTATION DES MASQUES ET DES EQUIPEMENTS DE PROTECTION INDIVIDUELLES (EPP)

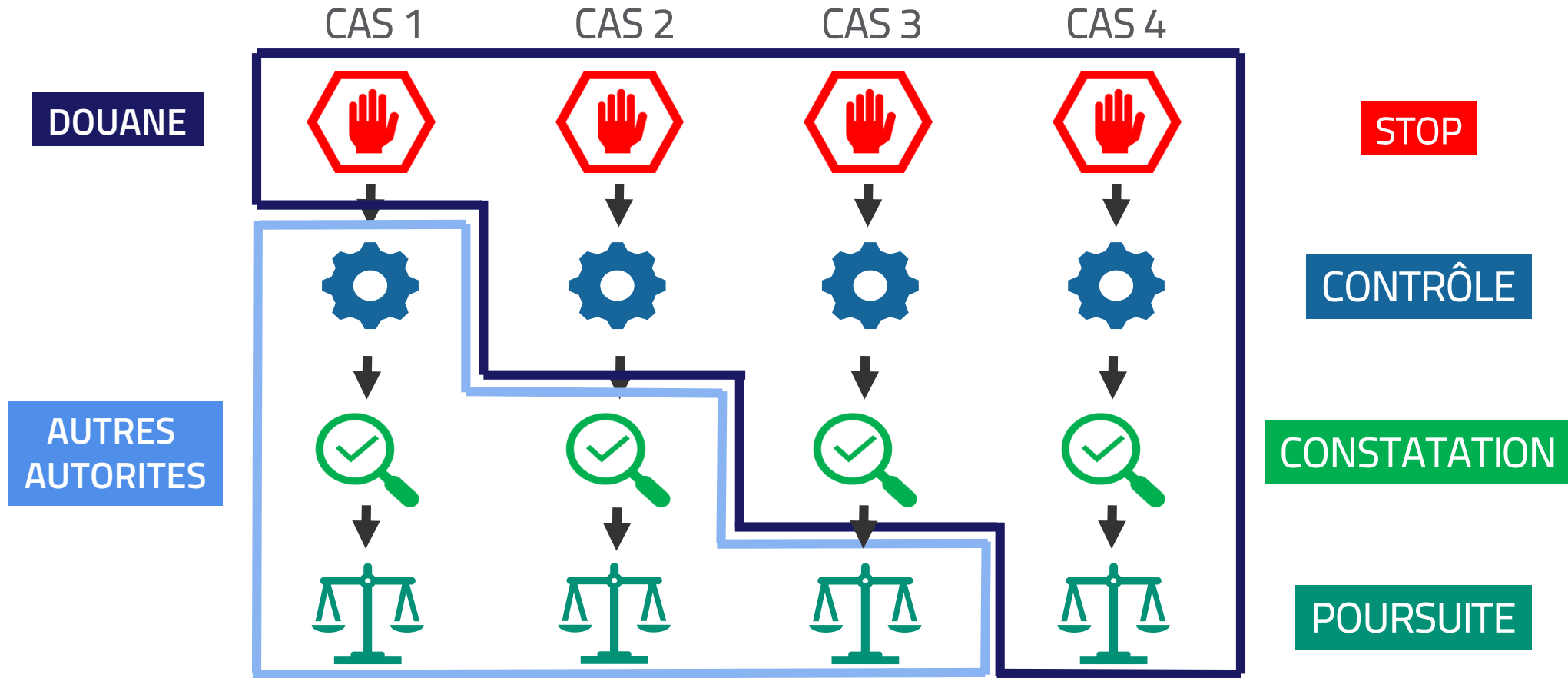
[WWW.FIN.BELGIUM.BE](http://WWW.FIN.BELGIUM.BE)

DOUANES ET ACCISES • SERVICE PUBLIC FÉDÉRAL FINANCES

# LES COMPETENCES DE LA DOUANE VARIENT EN FONCTION DE LA LEGISLATION



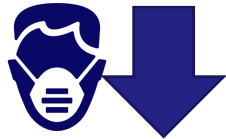
Service Public  
Fédéral  
FINANCES



# IMPORTATION DE MASQUES EN BELGIQUE : COMPETENCES DE LA DOUANE



Service Public  
Fédéral  
FINANCES



**SELECTION POUR  
CONTRÔLES SUR BASE D'UNE  
ANALYSE DE RISQUE**



Service Public  
Fédéral  
FINANCES  
DOUANES ET ACCISES



**STOPPER  
LES MARCHANDISES**



Masques  
chirurgicaux

Masques FFP2

Masques  
de confort



**EFFECTUER LES CONTRÔLES**

**PRENDRE UNE DECISION  
SUR LA CONFORMITE**

# IMPORTATION DE MASQUES EN BELGIQUE : FORMALITE



Service Public  
Fédéral  
FINANCES

CODE ADDITIONNEL

DOCUMENT  
UNIQUE



CASE 33  
5<sup>e</sup> SUBDIVISION

BE-GATE :

CODE ADDITIONNEL =  
POSTAL MARKING



MASQUES  
FFP2

1070



MASQUES  
CHIRURGICAUX

1071



MASQUES  
DE CONFORT

1072



PAS DE  
MASQUES

1073



# IMPORTATION DE MASQUES EN BELGIQUE : PROCEDURE (1)



Service Public  
Fédéral  
**FINANCES**

**CAS 1 :  
IMPORTATION  
POUR BE VIA BE**



**CAS 2 :  
IMPORTATION POUR  
BE VIA AUTRE EM**



**CAS 3 :  
IMPORTATION POUR  
AUTRE EM VIA BE**



**CONSEIL :  
DOUTES SUR CONFORMITE  
(p.e. nouveau fournisseur)**



Dépôt  
temporaire



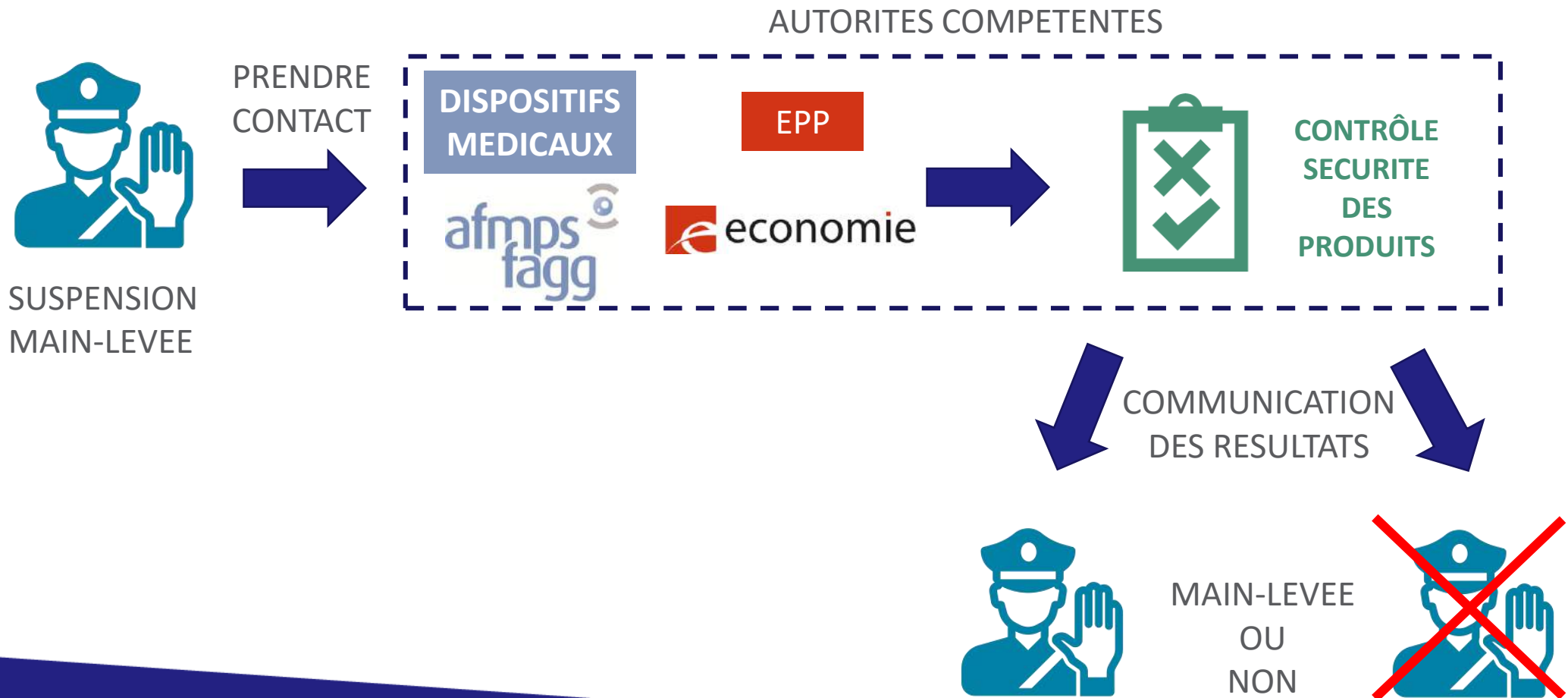
Entrepôt  
douanier

# IMPORTATION DE MASQUES EN BELGIQUE : PROCEDURE (2)



Service Public  
Fédéral  
FINANCES

## CAS 1 : IMPORTATION POUR BE VIA BE (PREMIER POINT D'ENTRÉE EN UE)



# IMPORTATION DE MASQUES EN BELGIQUE : PROCEDURE (3)

## CAS 2 : IMPORTATION POUR BE VIA AUTRE EM



TRANSIT



# IMPORTATION DE MASQUES EN BELGIQUE : PROCEDURE (4)



Service Public  
Fédéral  
FINANCES

## CAS 3 : IMPORTATION POUR AUTRE EM VIA BE

LIBRE PRATIQUE



CONTRÔLE  
SECURITE DES  
PRODUITS



LIBRE PRATIQUE



CONTRÔLE  
SECURITE DES  
PRODUITS



## POUR LES ENTREPRISES

**MESURES DE SOUTIEN ET ACTUALITÉS CONCERNANT LE CORONAVIRUS - NOS BUREAUX RESTENT ACTUELLEMENT FERMÉS**

**CORONA - INFORMATIONS ET MESURES**

- FAQ - COVID 19
  - Circulation internationale
  - Importation de marchandises
  - Exportation de marchandises
  - Accises
  - Mesures exceptionnelles de l'AGD&A
- IMPORTATION
  - Masques buccaux - FAQ SPF Economie
  - L'utilisation de la franchise des droits d'importation pour le matériel médical
  - Franchise douanière et fiscale en cas de catastrophes
  - Masques buccaux achetés dans un pays hors UE
- EXPORTATION
  - Licence d'exportation de
- CIRCULATION INTERNATIONALE
- MESURES DE SOUTIEN
  - Mesures de soutien relatives aux

[https://finances.belgium.be/fr/douanes\\_accises/entreprises/corona-informations-et-mesures](https://finances.belgium.be/fr/douanes_accises/entreprises/corona-informations-et-mesures)

## POUR LES 'NEOPHYTES'

Brochure d'information sur le processus d'importation des masques buccaux

www.finbelgium.be  
CUSTOMS AND DUTIES - FEDERAL PUBLIC SERVICE FINANCE

[https://finances.belgium.be/fr/douanes\\_accises/entreprises/corona-informations-et-mesures/importation/brochure-dinformation-sur-le](https://finances.belgium.be/fr/douanes_accises/entreprises/corona-informations-et-mesures/importation/brochure-dinformation-sur-le)

# QUELQUES CHIFFRES



Service Public  
Fédéral  
FINANCES

ENTRE LE 15 MARS ET LE 12 MAI 2020



880.384.155,64\*



65,52 %



34,48 %





Service Public  
Fédéral  
**FINANCES**



# ORGANISATION PRATIQUE A BIERSET

[WWW.FIN.BELGIUM.BE](http://WWW.FIN.BELGIUM.BE)

DOUANES ET ACCISES • SERVICE PUBLIC FÉDÉRAL FINANCES



# GESTION DES MASQUES ET EPI



Service Public  
Fédéral  
FINANCES



Division Gestion des  
risques

Division Contrôle aéroport

Division Gestion de la  
déclaration

Sélection des contrôles  
[da.sel.bierset@minfin.fed.be](mailto:da.sel.bierset@minfin.fed.be)

Planification  
[da.crk.bierset@minfin.fed.be](mailto:da.crk.bierset@minfin.fed.be)

Contrôles

Back office  
[da.prosecution.bierset@minfin.fed.be](mailto:da.prosecution.bierset@minfin.fed.be)

[da.succ.grace-hollogne@minfin.fed.be](mailto:da.succ.grace-hollogne@minfin.fed.be)

Communication par l'opérateur :

- Déclarations simplifiées
- Déclarations verbales soumises à franchise
- Liste des AWB/PLDA destinés au gouvernement fédéral

Communication vers l'opérateur :

- Déclarations soumises à contrôle  
OU
- Mainlevée

- Planification du contrôle

- Planification de la surveillance du protocole ATP

- Réalisation des contrôles lors de la présentation en douane des mdes
- Communication du résultat du contrôle à l'opérateur et constitution du dossier => Back office

- Envoi du dossier => ASM

- Communication de la décision de l'ASM => déclarant
- Communication Protocole ATP

Demandes de franchises DE & TVA :

- Du 13/03 au 31/07/2020

- 1/ Art 74 Règlement (CE) no. 1186/2009 & Décision C(2020) 2146 : => DAU + double engagement
- 2/ Art 61 du Règlement (CE) 1186/2009 : => Déclaration verbale/DAU + éventuel engagement

- Liste de marchandises concernées

[https://finances.belgium.be/fr/douanes\\_accises/entreprises/corona-informations-et-mesures/importation/franchise-douani%C3%A8re-et](https://finances.belgium.be/fr/douanes_accises/entreprises/corona-informations-et-mesures/importation/franchise-douani%C3%A8re-et)



## • Prise d'échantillons

- AFMPS : par ses soins **après** la vérification douanière, porte l'échantillon au labo
- SPF ECO : par ses soins. Mise à disposition d'un échantillon scellé pour le déclarant.

## • Etiquetage dans le cadre du Protocole ATP

- l'étiquetage est réalisé sous surveillance de la douane et des ASM
- demandé min. 1 jour ouvrable à l'avance à [da.prosecution.bierset@minfin.fed.be](mailto:da.prosecution.bierset@minfin.fed.be) (Back office)
- étiquette = qui colle = parfaitement adhérente à l'emballage de vente au détail

## • Identification des lots pour le gouvernement

- Task Force 5 : renseigner le SPF Santé publique comme consignataire de l'AWB



- Lot(s) bloqué(s) chez le handler dans le cadre du protocole ATP, participant à la congestion de l'aéroport
  - Déclaration en douane déposée : responsable = déclarant
    - ! Communication entre handlers et déclarants
  - Le **déclarant** peut demander à [da.prosecution.bierset@minfin.fed.be](mailto:da.prosecution.bierset@minfin.fed.be) (Back office)
    - Le transfert vers la seconde ligne (IST) : format libre
    - Le transfert vers tout lieu agréé en Belgique (hors 2 km aéroport) : 28 F



## «PROCEDURE 28 F = PROCÉDURE SPÉCIALE DE REPORT DE VÉRIFICATION DANS LE CADRE DES MESURES PRISES EN RÉPONSE AU CORONAVIRUS

- Le déclarant complète et signe électroniquement le [volet 1 du 28 F](#)
  - Identification du lieu agréé où seront apposées les étiquettes
  - Prise d'un RDV pour un enlèvement **sous surveillance douanière** (1 JO à l'avance)
  - Envoyé à [da.prosecution.bierset@minfin.fed.be](mailto:da.prosecution.bierset@minfin.fed.be) (Back Office)
- Surveillance de l'enlèvement
  - La douane complète numériquement le volet 2 → déclarant
  - Volets 1 et 2 sont imprimés par la douane et remis au transporteur (couvre le transport)
- Etiquetage terminé à destination
  - La douane à destination envoie le volet 3 à la douane de LGG
  - La douane à LGG prend contact avec le déclarant pour clôturer la vérification





Service Public  
Fédéral  
**FINANCES**

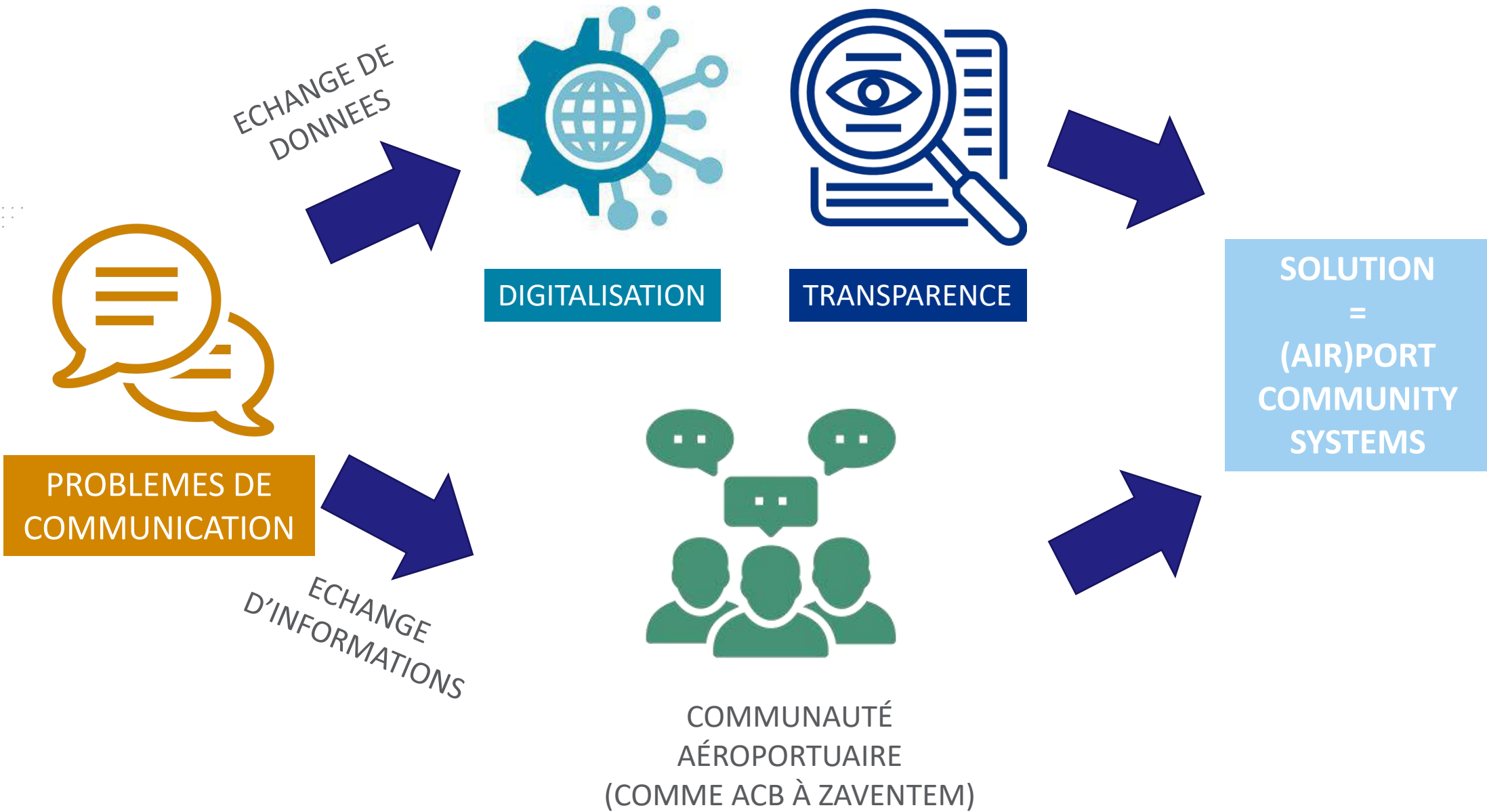


# OPTIMALISATION DU PROCESSUS

[WWW.FIN.BELGIUM.BE](http://WWW.FIN.BELGIUM.BE)

DOUANES ET ACCISES • SERVICE PUBLIC FÉDÉRAL FINANCES

.be





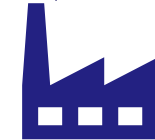
Federale  
Overheidsdienst  
FINANCIEN



Application  
AGD&A



PORT  
COMMUNITY  
SYSTEM



COMMERCE





