

LIEGE AIRPORT : HUB MEDICAL POUR L'EUROPE - UNE REUSSITE PRIVE-PUBLIQUE



Federale
Overheidsdienst
FINANCIËN

02/06/2020

ORATEURS :
KRISTIAN VANDERWAEREN
NICOLAS WENGLER-MATHIEU



WWW.FIN.BELGIUM.BE

DOUANE EN ACCIJNZEN • FEDERALE OVERHEIDSDIENST FINANCIËN

.be



- 1. LES 5 FRONTS DE LA DOUANE**
- 2. IMPORTATION DES MASQUES ET DES EPP**
- 3. ORGANISATION PRATIQUE A BIERSET**
- 4. OPTIMALISATION DU PROCESSUS**



Service Public
Fédéral
FINANCES



LES CINQ FRONTS DE LA DOUANE POUR LA CRISE CORONAVIRUS

WWW.FIN.BELGIUM.BE

DOUANES ET ACCISES • SERVICE PUBLIC FÉDÉRAL FINANCES



5 FRONTS POUR L'AGD&A

IMPORTATION
MASQUES



EXPORTATION
PPE



PRODUCTION DE
PRODUITS
DESINFECTANTS
A BASE D'ALCOOL



FACILITATION
DU COMMERCE



CONTRÔLES
VOIE PUBLIQUE





Service Public
Fédéral
FINANCES

IMPORTATION DES MASQUES ET DES EQUIPEMENTS DE PROTECTION INDIVIDUELLES (EPP)

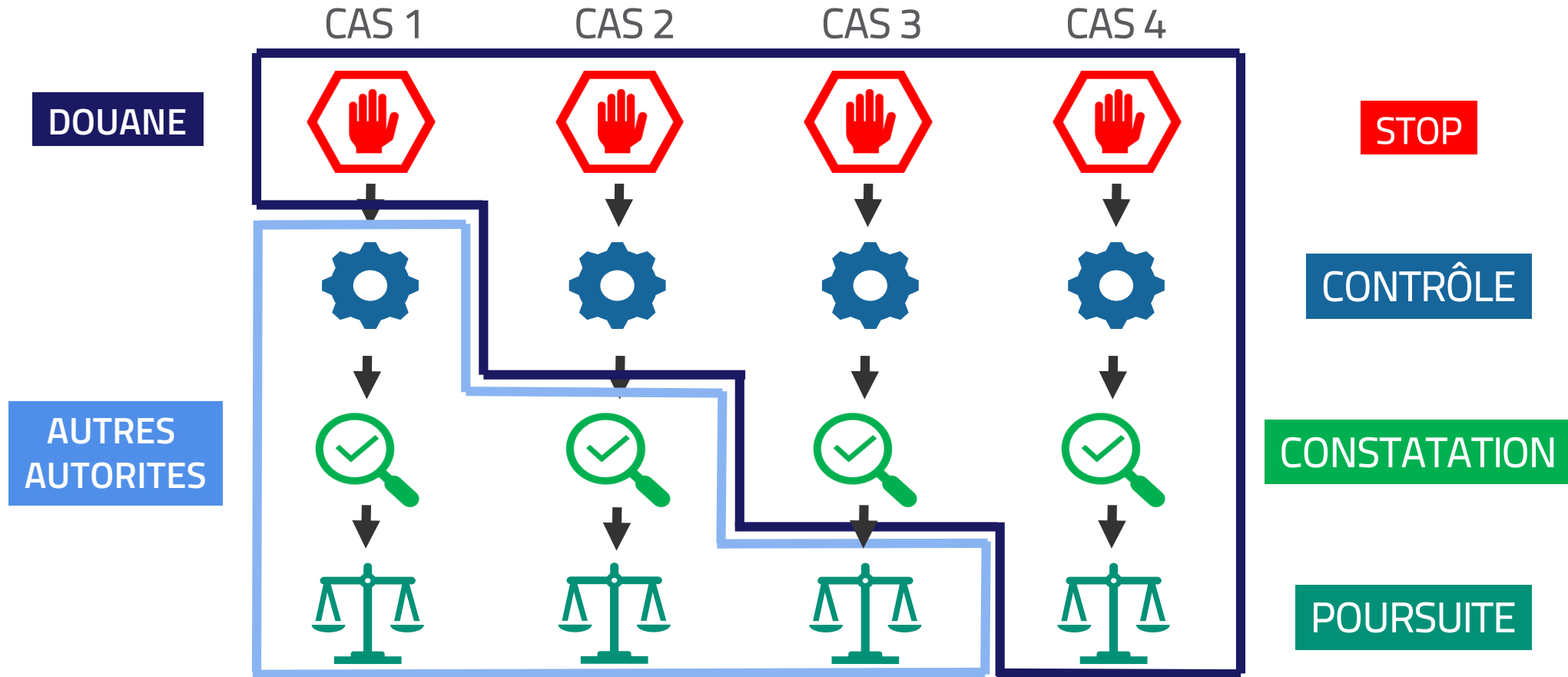
WWW.FIN.BELGIUM.BE

DOUANES ET ACCISES • SERVICE PUBLIC FÉDÉRAL FINANCES

LES COMPETENCES DE LA DOUANE VARIENT EN FONCTION DE LA LEGISLATION



Service Public
Fédéral
FINANCES



IMPORTATION DE MASQUES EN BELGIQUE : COMPETENCES DE LA DOUANE



Service Public
Fédéral
FINANCES



**SELECTION POUR
CONTRÔLES SUR BASE D'UNE
ANALYSE DE RISQUE**



Service Public
Fédéral
FINANCES
DOUANES ET ACCISES



**STOPPER
LES MARCHANDISES**



Masques
chirurgicaux

Masques FFP2

Masques
de confort



EFFECTUER LES CONTRÔLES

**PRENDRE UNE DECISION
SUR LA CONFORMITE**

IMPORTATION DE MASQUES EN BELGIQUE : FORMALITE



Service Public
Fédéral
FINANCES

CODE ADDITIONNEL

DOCUMENT
UNIQUE



CASE 33
5^e SUBDIVISION

BE-GATE :

CODE ADDITIONNEL =
POSTAL MARKING



MASQUES
FFP2

1070



MASQUES
CHIRURGICAUX

1071



MASQUES
DE CONFORT

1072



PAS DE
MASQUES

1073

IMPORTATION DE MASQUES EN BELGIQUE : PROCEDURE (1)

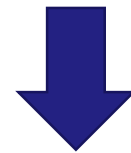


Service Public
Fédéral
FINANCES

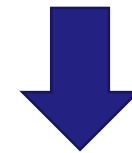
**CAS 1 :
IMPORTATION
POUR BE VIA BE**



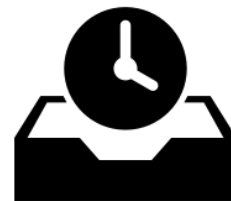
**CAS 2 :
IMPORTATION POUR
BE VIA AUTRE EM**



**CAS 3 :
IMPORTATION POUR
AUTRE EM VIA BE**



**CONSEIL :
DOUTES SUR CONFORMITE
(p.e. nouveau fournisseur)**



Dépôt
temporaire



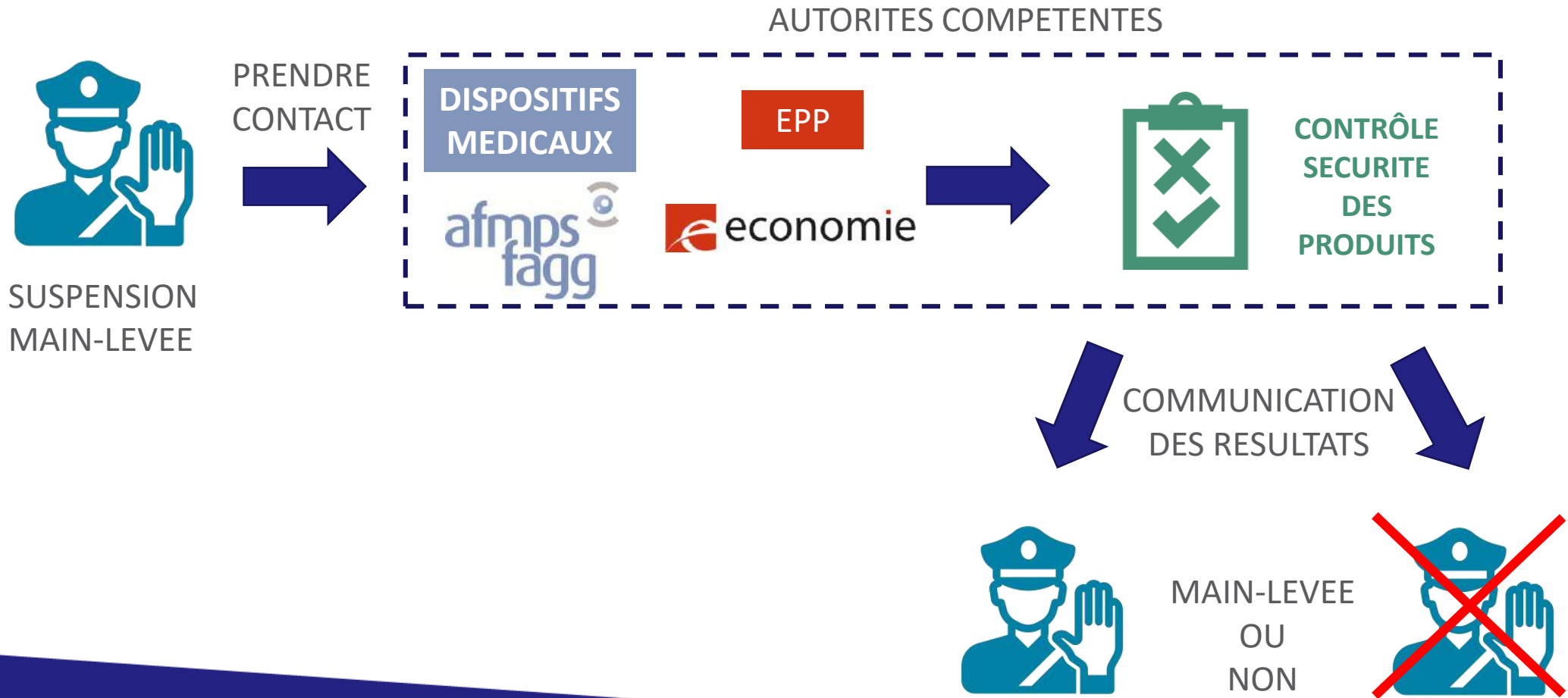
Entrepôt
douanier

IMPORTATION DE MASQUES EN BELGIQUE : PROCEDURE (2)



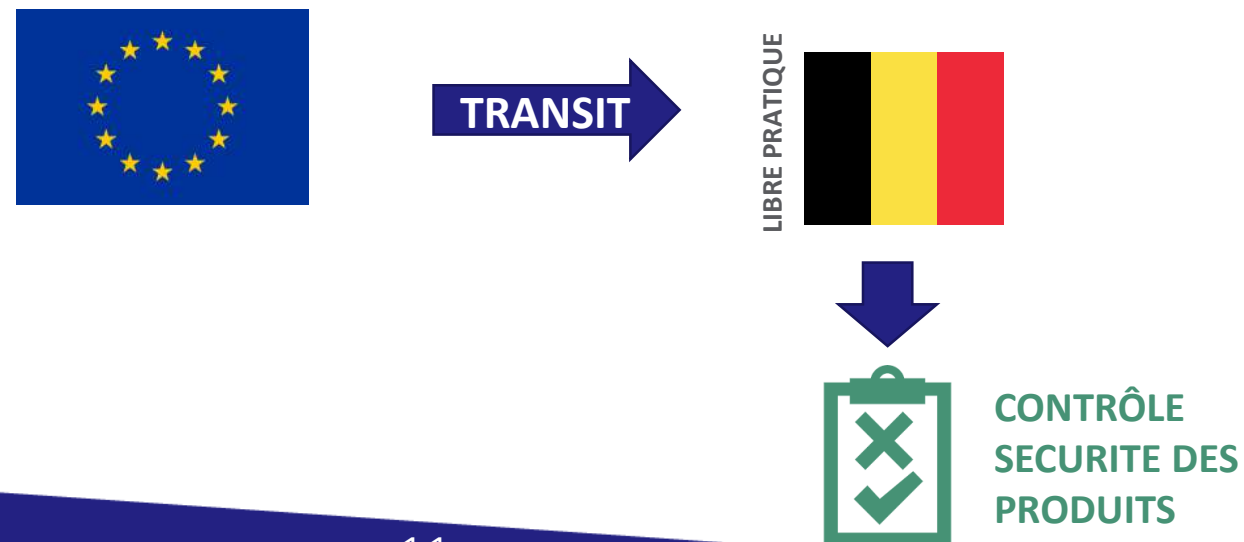
Service Public
Fédéral
FINANCES

CAS 1 : IMPORTATION POUR BE VIA BE (PREMIER POINT D'ENTRÉE EN UE)



IMPORTATION DE MASQUES EN BELGIQUE : PROCEDURE (3)

CAS 2 : IMPORTATION POUR BE VIA AUTRE EM



IMPORTATION DE MASQUES EN BELGIQUE : PROCEDURE (4)



Service Public
Fédéral
FINANCES

CAS 3 : IMPORTATION POUR AUTRE EM VIA BE

LIBRE PRATIQUE



CONTRÔLE
SECURITE DES
PRODUITS



LIBRE PRATIQUE



CONTRÔLE
SECURITE DES
PRODUITS



POUR LES ENTREPRISES

MESURES DE SOUTIEN ET ACTUALITÉS CONCERNANT LE CORONAVIRUS - NOS BUREAUX RESTENT ACTUELLEMENT FERMÉS

CORONA - INFORMATIONS ET MESURES

- FAQ - COVID 19
 - Circulation internationale
 - Importation de marchandises
 - Exportation de marchandises
 - Accises
 - Mesures exceptionnelles de l'AGD&A
- IMPORTATION
 - Masques buccaux - FAQ SPF Economie
 - L'utilisation de la franchise des droits d'importation pour le matériel médical
 - Franchise douanière et fiscale en cas de catastrophes
 - Masques buccaux achetés dans un pays hors UE
- EXPORTATION
 - Licence d'exportation de
- CIRCULATION INTERNATIONALE
- MESURES DE SOUTIEN
 - Mesures de soutien relatives aux

https://finances.belgium.be/fr/douanes_accises/entreprises/corona-informations-et-mesures

POUR LES 'NEOPHYTES'



https://finances.belgium.be/fr/douanes_accises/entreprises/corona-informations-et-mesures/importation/brochure-dinformation-sur-le

QUELQUES CHIFFRES



Service Public
Fédéral
FINANCES

ENTRE LE 15 MARS ET LE 12 MAI 2020



880.384.155,64*



65,52 %



34,48 %





Service Public
Fédéral
FINANCES



ORGANISATION PRATIQUE A BIERSET

WWW.FIN.BELGIUM.BE

DOUANES ET ACCISES • SERVICE PUBLIC FÉDÉRAL FINANCES

GESTION DES MASQUES ET EPI



Service Public
Fédéral
FINANCES



Division Gestion des
risques

Division Contrôle aéroport

Division Gestion de la
déclaration

Sélection des contrôles
da.sel.bierset@minfin.fed.be

Planification
da.crk.bierset@minfin.fed.be

Contrôles

Back office
da.prosecution.bierset@minfin.fed.be

da.succ.grace-hollogne@minfin.fed.be

Communication par l'opérateur :

- Déclarations simplifiées
- Déclarations verbales soumises à franchise
- Liste des AWB/PLDA destinés au gouvernement fédéral

Communication vers l'opérateur :

- Déclarations soumises à contrôle
OU
- Mainlevée

- Planification du contrôle

- Planification de la surveillance du protocole ATP

- Réalisation des contrôles lors de la présentation en douane des mdes

- Communication du résultat du contrôle à l'opérateur et constitution du dossier => Back office

- Envoi du dossier => ASM

- Communication de la décision de l'ASM => déclarant

- Communication Protocole ATP

Demandes de franchises DE & TVA :

- Du 13/03 au 31/07/2020

1/ Art 74 Règlement (CE) no. 1186/2009 & Décision C(2020) 2146 : => DAU + double engagement

2/ Art 61 du Règlement (CE) 1186/2009 :
=> Déclaration verbale/DAU + éventuel engagement

- Liste de marchandises concernées

https://finances.belgium.be/fr/douanes_accises/entreprises/corona-informations-et-mesures/importation/franchise-douani%C3%A8re-et



• Prise d'échantillons

- AFMPS : par ses soins **après** la vérification douanière, porte l'échantillon au labo
- SPF ECO : par ses soins. Mise à disposition d'un échantillon scellé pour le déclarant.

• Etiquetage dans le cadre du Protocole ATP

- l'étiquetage est réalisé sous surveillance de la douane et des ASM
- demandé min. 1 jour ouvrable à l'avance à da.prosecution.bierset@minfin.fed.be (Back office)
- étiquette = qui colle = parfaitement adhérente à l'emballage de vente au détail

• Identification des lots pour le gouvernement

- Task Force 5 : renseigner le SPF Santé publique comme consignataire de l'AWB



- Lot(s) bloqué(s) chez le handler dans le cadre du protocole ATP, participant à la congestion de l'aéroport
 - Déclaration en douane déposée : responsable = déclarant
 - ! Communication entre handlers et déclarants
 - Le **déclarant** peut demander à da.prosecution.bierset@minfin.fed.be (Back office)
 - Le transfert vers la seconde ligne (IST) : format libre
 - Le transfert vers tout lieu agréé en Belgique (hors 2 km aéroport) : 28 F



«PROCEDURE 28 F = PROCÉDURE SPÉCIALE DE REPORT DE VÉRIFICATION DANS LE CADRE DES MESURES PRISES EN RÉPONSE AU CORONAVIRUS

- Le déclarant complète et signe électroniquement le [volet 1 du 28 F](#)
 - Identification du lieu agréé où seront apposées les étiquettes
 - Prise d'un RDV pour un enlèvement **sous surveillance douanière** (1 JO à l'avance)
 - Envoyé à da.prosecution.bierset@minfin.fed.be (Back Office)
- Surveillance de l'enlèvement
 - La douane complète numériquement le volet 2 → déclarant
 - Volets 1 et 2 sont imprimés par la douane et remis au transporteur (couvre le transport)
- Etiquetage terminé à destination
 - La douane à destination envoie le volet 3 à la douane de LGG
 - La douane à LGG prend contact avec le déclarant pour clôturer la vérification





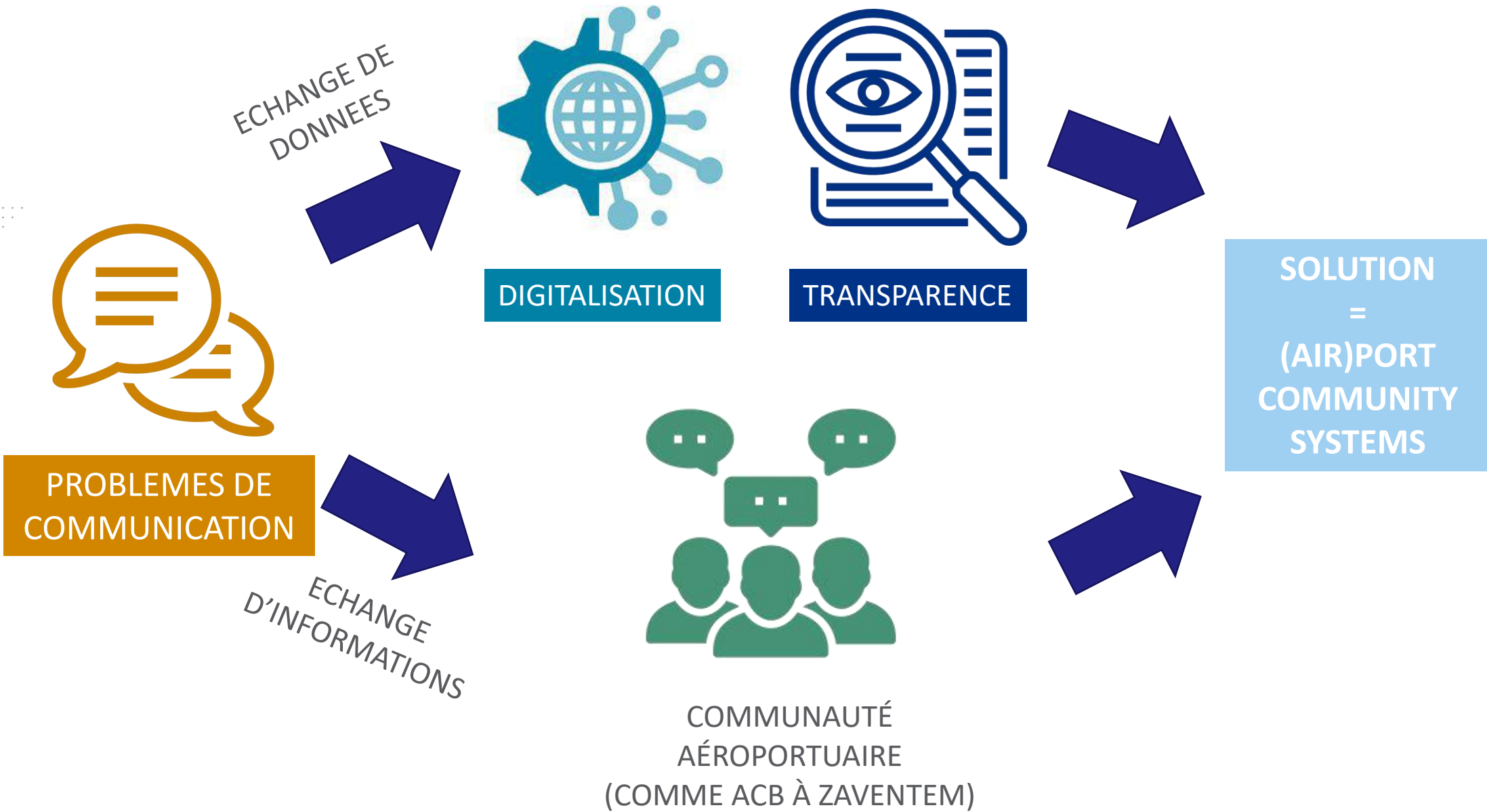
Service Public
Fédéral
FINANCES



OPTIMALISATION DU PROCESSUS

WWW.FIN.BELGIUM.BE

DOUANES ET ACCISES • SERVICE PUBLIC FÉDÉRAL FINANCES





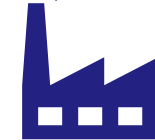
Federale
Overheidsdienst
FINANCIEN



Application
AGD&A



PORT
COMMUNITY
SYSTEM



COMMERCE



