

The Way Forward Overleg projectgroepen PN/TS AAD&A

19 april 2023

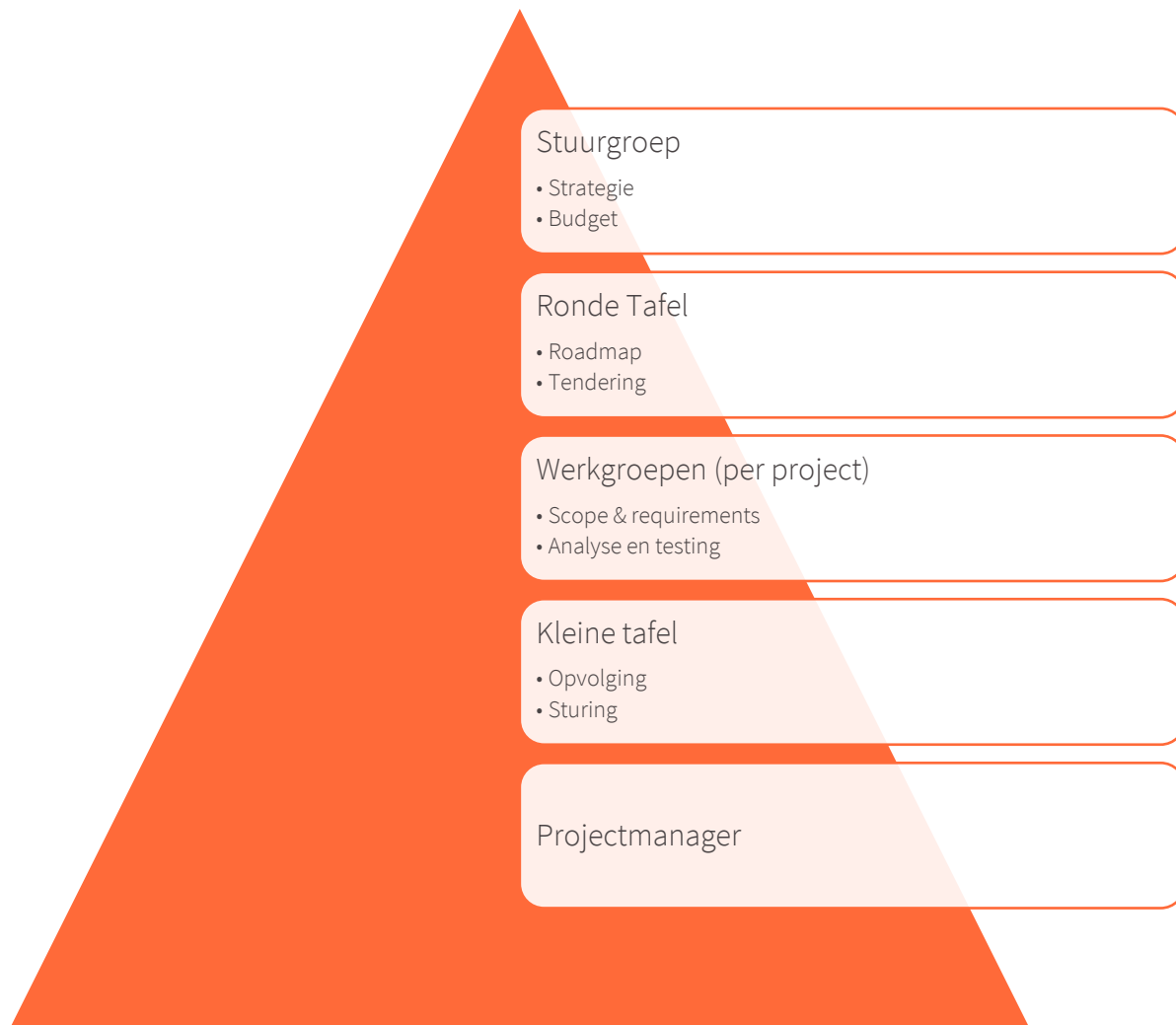
Agenda

1. Opzet en stand van zaken TWF
2. Update PN/TS-platform ontwikkeling
3. Volgende stappen PN/TS



Opzet en stand van zaken TWF

Opzet The Way Forward



Digitaal pact

- PoAB en private havengemeenschap
- Digitalisering van collectieve processen in de haven
- Gestructureerde aanpak en stabiel gefinancierd plan

The Way Forward project & roadmap

- Stakeholderoverleg
- Prioriteren
 - Meerwaarde
 - Haalbaarheid

Roadmap - Prioriteiten

1. PN/TS tool

- Release 1: cruciale elementen: ontwikkeling voor 1 maart 2024
- Release 2: noodzakelijke elementen: ontwikkeling later in 2024

2. Bulkchain relaunch

- 2023: proces en functionele analyse
- 2024: gefaseerde ontwikkeling en implementatie



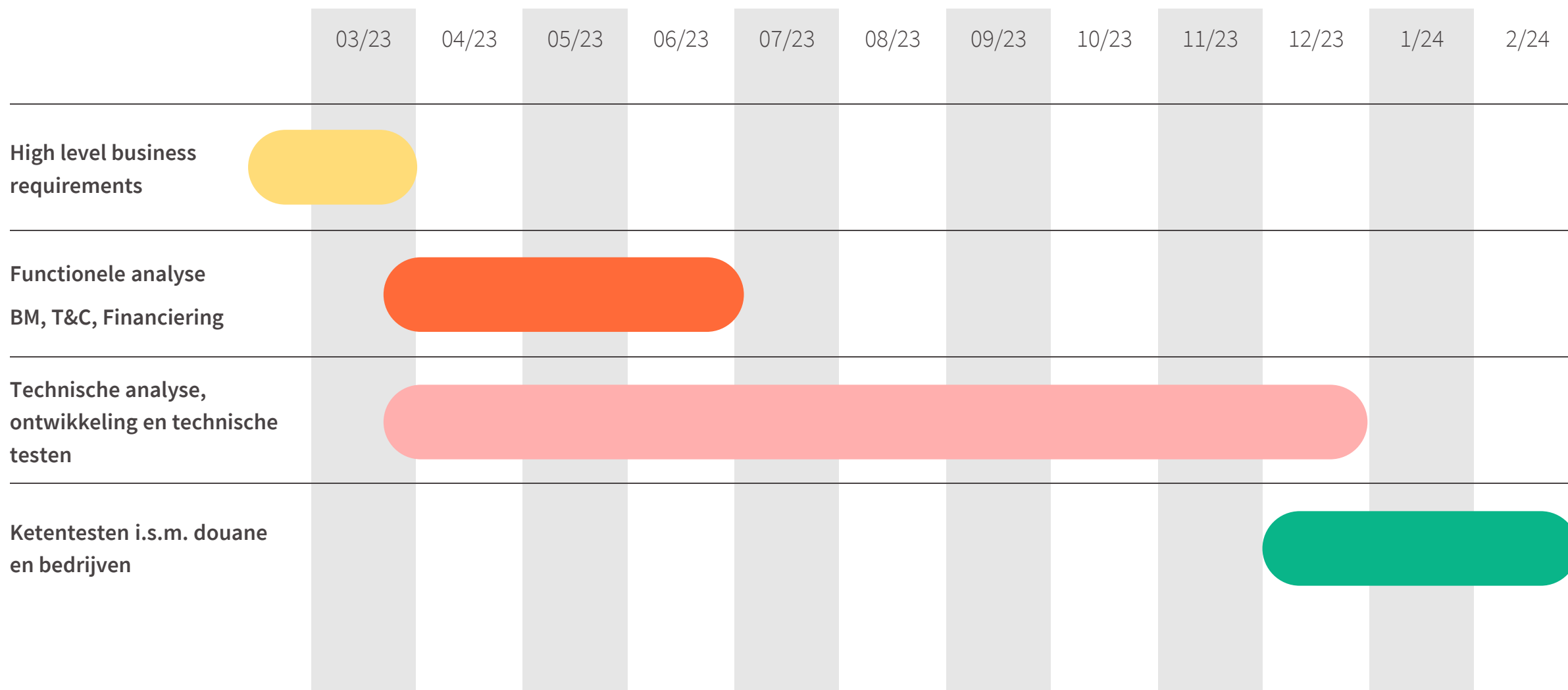
Update PN/TS-platform ontwikkeling



Stand van zaken PN/TS-platform

- Workshops business requirements afgerond voor container, RORO, ferry en breakbulk
- Overleg requirements loopt voor bulk (droog, vloerbaar, gas)
- Bedrijven betrokken uit havens Antwerpen, Gent en Zeebrugge
- Technische principes afgesproken met NxtPort
- Samenwerking met douane
 - Loopt goed
 - Nog veel en dringend werk voor de boeg:
 - datadeling
 - operationele processen

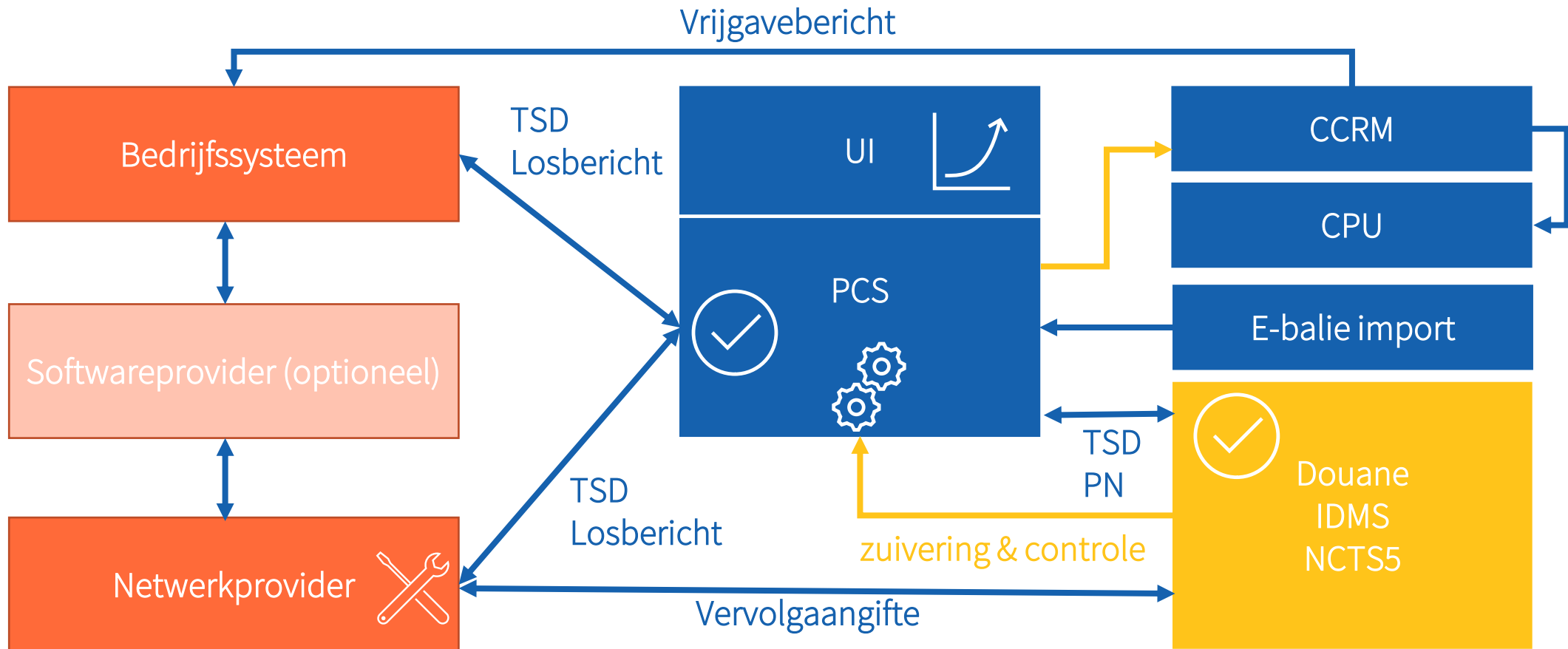
PN/TS tool – indicatieve planning



Communicatie - principes

- Het PCS zal alleen de **overeengekomen berichtformaten** accepteren:
 - Douaneberichten PN/TS uit MIG
 - Andere overeengekomen formaten voor die berichten waarvoor geen douaneformaten bestaan (bv. lossingsbericht). Hier blijven we zo dicht mogelijk bij de huidige werkwijze.
- **Omzetting** van data in andere formaten zal niet worden aangeboden. Dit kan gebeuren door private spelers. Er werd bevestigd dat in dit aanbod wordt voorzien.
- Alle berichten zullen bij aankomst een technische **validatie** ondergaan. Voor de douaneberichten is die validatie gebaseerd op de MIG, teneinde onnodige afwijzingen door de douanesystemen te vermijden.
- Douane levert **alle aanzuiveringsgegevens** voor alle TSD en alle aankomende NCTS op kaaien in de havens aan het PCS. Beperkte set data: MRN, aantal, gewicht, douanecode, ... Daarnaast zijn ook de **controleberichten** en de **aankomende NCTS berichten** (bv. port-equalisatie) noodzakelijk.
- We proberen zoveel als mogelijk de data aan te leveren in de berichten, ook als het 'vaste' gegevens betreft. Zo blijft de verantwoordelijkheid bij de juiste partijen liggen. **Tabellen** met 'vaste' data, eventueel met conversie, zullen zoveel als mogelijk worden vermeden.

Berichtenflow (schematisch)



Flows

- Een standaard proces op hoofdlijnen gedefinieerd voor container, RORO, breakbulk en ferry
 - Niet-uniegoederen
 - Niet-uniegoederen over-landed
 - Uniegoederen
 - Uniegoederen over-landed
- Standaardproces voor bulk wordt besproken
 - Niet-uniegoederen
 - Uniegoederen
- Andere flows nog niet in detail beschreven: bv. short-landed, transshipment, ...

Principes functionaliteit platform

- ENS re-use wordt niet ondersteund.
- Directe aanzuivering van ENS (zonder inslag in RTO) wordt niet ondersteund.
- Het indienen van de TSD op unitniveau wordt voor containers en trailers sterk aangeraden.
1 unit = 1 container, 1 voertuig, 1 trailer 1 BL of stuk breakbulk, 1 BL bulklading
- Het insturen van TSD op op BL-niveau, in combinatie met het komende container vrijgave bericht en CPU kan leiden tot onnodig blokkeren
 - door ontbrekende import/transit aangiften voor (delen van) een andere container of trailer van dezelfde BL.
 - door douanecontroles omdat de controleberichten door de douane op TSD-niveau worden verzonden.

ENS

- Wordt ingestuurd door rederij voor aankomst (master niveau). PCS is niet betrokken. ENS data worden niet gebruikt in het PN-TS platform. Het TSD bericht verwijst wel naar de MRN van het ENS bericht (geen verplicht veld).

Voorbeeld

Pre-lodged TSD

- Door cargo agent voor lossing. 1 TSD bericht per unit via het PCS naar douane.
- Douane stuurt CRN terug naar PCS. 1 CRN per unit.

PN

- Lossingsbericht door terminal in af te spreken formaat met vermelding van unieke key.
- PCS zet lossingsbericht om in PN, met gebruik van TSD data en stuurt 1 PN bericht per unit naar douane. TSD krijgt MRN (=activatie)

Vervolgaangifte (invoer/transit)

- Door aangever (kan pre-lodged met verwijzing naar CRN). NIET via PCS.
- PCS geeft ladingsinfo, locatiecode en CRN/MRN door aan aangever.
- Douane levert beperkte dataset over vervolgaangiften aan PCS.
- Cross-check TSD/aangifte en PCS biedt transparantie in UI.
- PCS stuurt vrijgavebericht bij (gedeeltelijke) aanzuivering unit en triggert groen licht (CPU voor containers).

Processen bekijken en aanpassen

Interne processen

- Binnen bedrijven
- Tussen scheepsagent en terminal

Douaneprocessen – lokale SOP in havens

- Werkgroep met lokale douane en bedrijven – enkele showstoppers wegwerken (transshipment proces)
- Initiatief Alfaport Voka
- Gekoppeld aan software ontwikkeling (bv. REN)

Extra

- Noodprocedures en hun impact op het platform (bv. buffering)

Architectuur van het PN/TS platform

- dB en communicatie : NxtPort platform
- Authenticatie, transfer van rechten ('handshake'), privacy, beveiliging, ... : C-Point en NxtPort
- Business logica zit veeleer bij de dB dan bij UI (black box principe)
- Beperkte UI : transparantie in dashboard
- Koppeling met andere apps van NxtPort/PoAB
 - e-balie (import)
 - CCRM (voor vrijgavebericht en koppeling met CPU)
 - CPU
 - Import Consignment API
 - Bulkchain (later)

Economische meerwaarde

- Voordeel voor de bedrijven
 - Rederij of scheepsagent: meer controle op aangiftes en bewegingen
 - Terminals: ontzorging i.v.m. PN, betere controle op uitgang RTO en RTO voorraadadministratie
 - Douanevertegenwoordigers: pre-lodge aangifte, transparantie op proces, snellere afwikkeling
 - Expediteurs: efficiënter proces
- Unieke meerwaarde: transparantie op RTO bewegingen en vrijgavebericht voor alle goederenstromen
 - Stromen op basis van controle- en aanzuiveringsgegevens vanwege douane – **cruciaal!**
 - Inhoud toekomstig KB is erg belangrijk, maar onbekend
 - Technische mogelijkheden worden besproken (Ivan Verborgh)

Opportunities PN/TS platform

- Bestendiging van bestaande systemen na uitrol nieuwe douanesystemen: CCRM, CPU, ..
- Meer samenwerking met douane – data integratie
- Verder ontwikkelingspotentieel digitale tools
 - Bulkchain import
 - Next Mode of Transport
 - ...
- Synergie met Gateway2Britain



Volgende stappen PN/TS



Volgende stappen PN/TS

- 20/4: finale validatie business requirements in Ronde Tafel TWF – PM
- April: financiering, budget, business- en tarificatiemodel bespreken
- April: commitment bedrijven
- April: verdere detaillering requirements, opstart functionele en technische analyse – SPOC douane = Yves Arijs
- April: verderzetten bespreking datadeling door douane - SPOC douane = Ivan Verborgh
- April: revisie douaneprocessen: gestructureerd aanpakken voor de drie havens – SPOC douane = regiodirecteurs Antwerpen & Gent
- Begin mei: GO/NO GO voor ontwikkeling (Stuurgroep en RvB NxtPort)
- Begin juni: brede communicatie
- ...

VOKA
**Kamer van
Koophandel**
Antwerpen-
Waasland
Alfaport